

# Дизайн-проект


квартиры по адресу: г.Тюмень, ул. Владимира Бокарева 3/1, кв. 225

Заказчик: Дунаева Олеся Игоревна  
Дизайнер: Бондаренко Анна Сергеевна

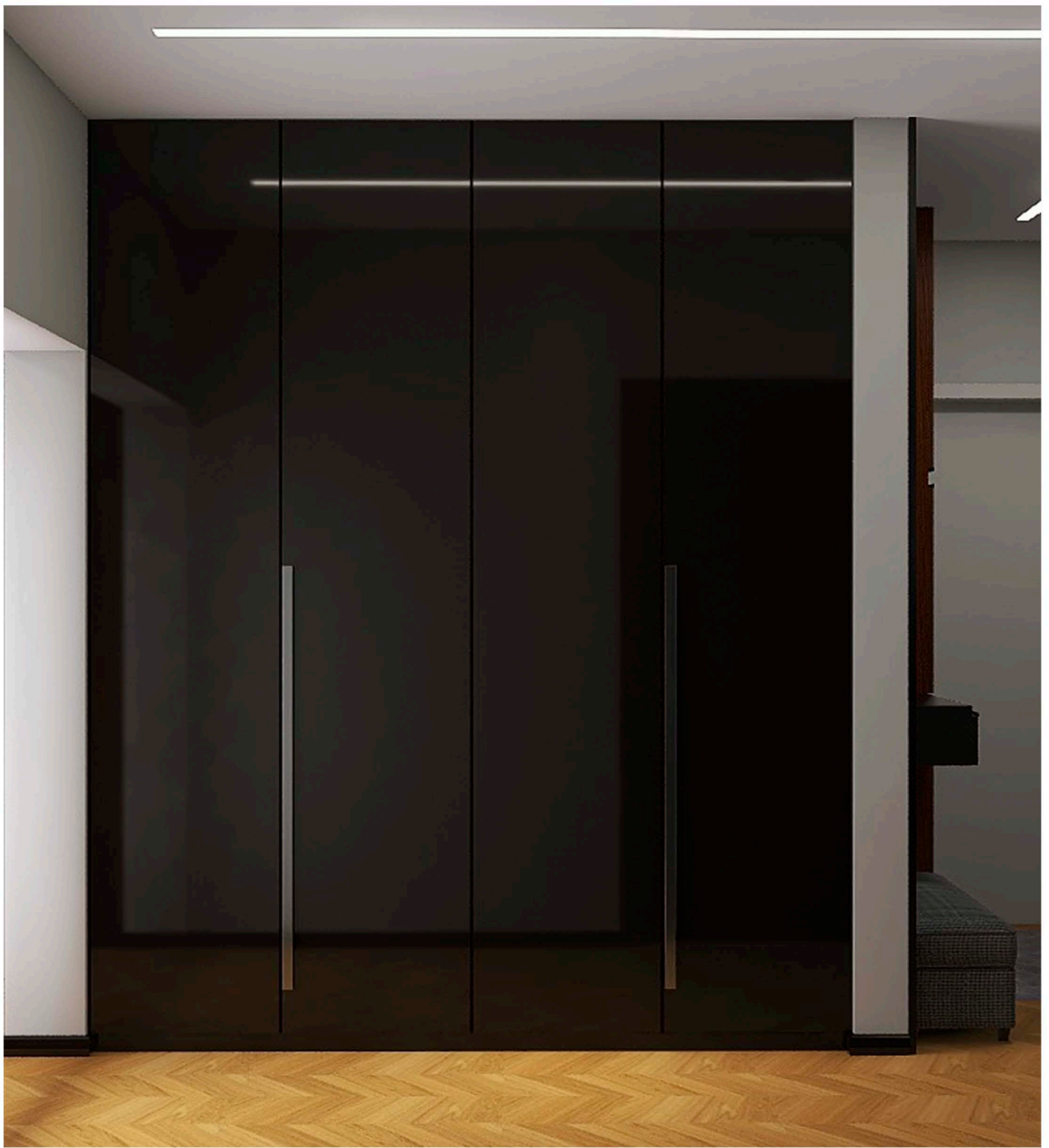
Prodizmebel  
г. Анапа 2023

Видимость рабочих чертежей		
	Титульный лист	
2	Состав проекта	
3	Визуализация прихожей	
4	Визуализация прихожей и холла	
5	Визуализация прихожей и холла	
6	Визуализация кухни-гостинной	
7	Визуализация кухни-гостинной	
8	Визуализация санузла	
9	Визуализация санузла	
10	Визуализация спальни комнаты	
11	Визуализация спальни комнаты	
12	Визуализация детской комнаты	
13	Визуализация детской комнаты	
14	Обмерный план до реконструкции	1:40
15	План монтажа стен и перегородок	1:40
16	Обмерный план после реконструкции	1:40
17	План мебели с указанием габаритных размеров	1:40
18	План расстановки сантехнического оборудования	1:40
19	План открывания дверей	1:40
20	План расположения теплого пола	1:40
21	План полов	1:40
22	План потолков	1:40
23	План потолка с расположением осветительного оборудов.	1:40
24	План расположения освещения с привязкой к выключателям	1:40
25	План расположения розеток и электро выводов	1:40
26	Развертка санузла	
27	Развертка прихожей	
28	Развертка холла	
29	Развертка детской комнаты	
30	Развертка гардеробной	
31	Развертка спальни комнаты	
32	Развертка кухни-гостинной	
33	Развертка кухни-гостинной	
34	Спецификация к мебели в санузел	
35	Спецификация к мебели в прихожую и холл	
36	Спецификация к мебели в спальную комнату и гардероб	
37	Спецификация к мебели в детскую комнату	
38	Спецификация к мебели в кухню-гостинную	
39	Спецификация к мебели в кухню-гостинную	
40	Материалы	



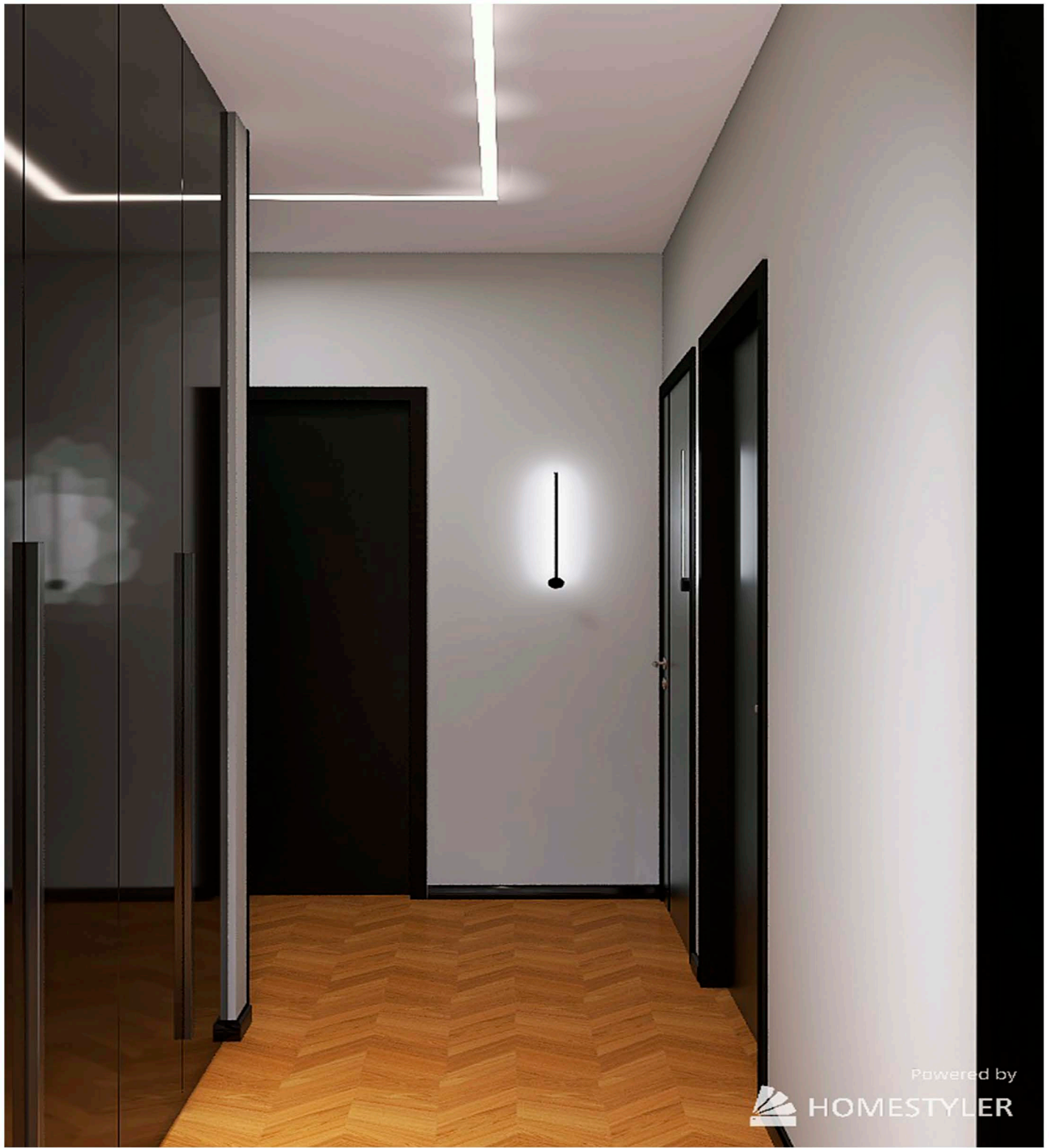
						Дунаева Олеся Игоревна		
						Дизайн-проект		
Изм.	Кол.уч	Лист	№ Док.	Подпись	Дата	Стадия	Лист	Листов
Разработала		Бондаренко А.С.				п	3	40
Выполнила		Бондаренко А.С.						
						Визуализация прихожей		
						 Проектирование · Дизайн · Мебель		






						Дунаева Олеся Игоревна			
						Дизайн-проект			
Изм.	Кол.уч	Лист	№ Док.	Подпись	Дата	г. Тюмень, ул. Владимира Бокарева 3/1, кв 225	Стадия	Лист	Листов
Разработала							п	4	40
Выполнила						Визуализация прихожей и холла			






Powered by  
 HOMESTYLER


						Дунаева Олеся Игоревна		
						Дизайн-проект		
Изм.	Кол.уч	Лист	№ Док.	Подпись	Дата	Стадия	Лист	Листов
Разработала		Бондаренко А.С.				п	5	40
Выполнила		Бондаренко А.С.						
						г. Тюмень, ул. Владимира Бокарева 3/1, кв 225		
						Визуализация прихожей и холла		
						 Проектирование · Дизайн · Мебель		



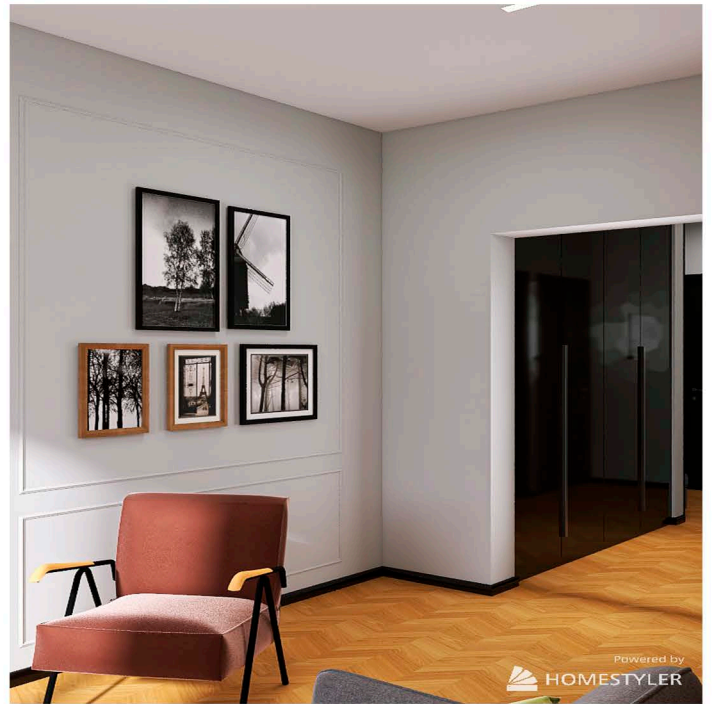


Powered by  
 HOMESTYLER



						Дунаева Олеся Игоревна			
						Дизайн-проект			
Изм.	Кол.уч	Лист	№ Док.	Подпись	Дата	г. Тюмень, ул. Владимира Бокарева 3/1, кв 225	Стадия	Лист	Листов
Разработала							п	6	40
Выполнила						Визуализация кухни-гостинной			
						 Проектирование · Дизайн · Мебель			





Изм.	Кол.уч	Лист	№ Док.	Подпись	Дата
Разработала			Бондаренко А.С.		
Выполнила			Бондаренко А.С.		

Дунаева Олеся Игоревна

**Дизайн-проект**

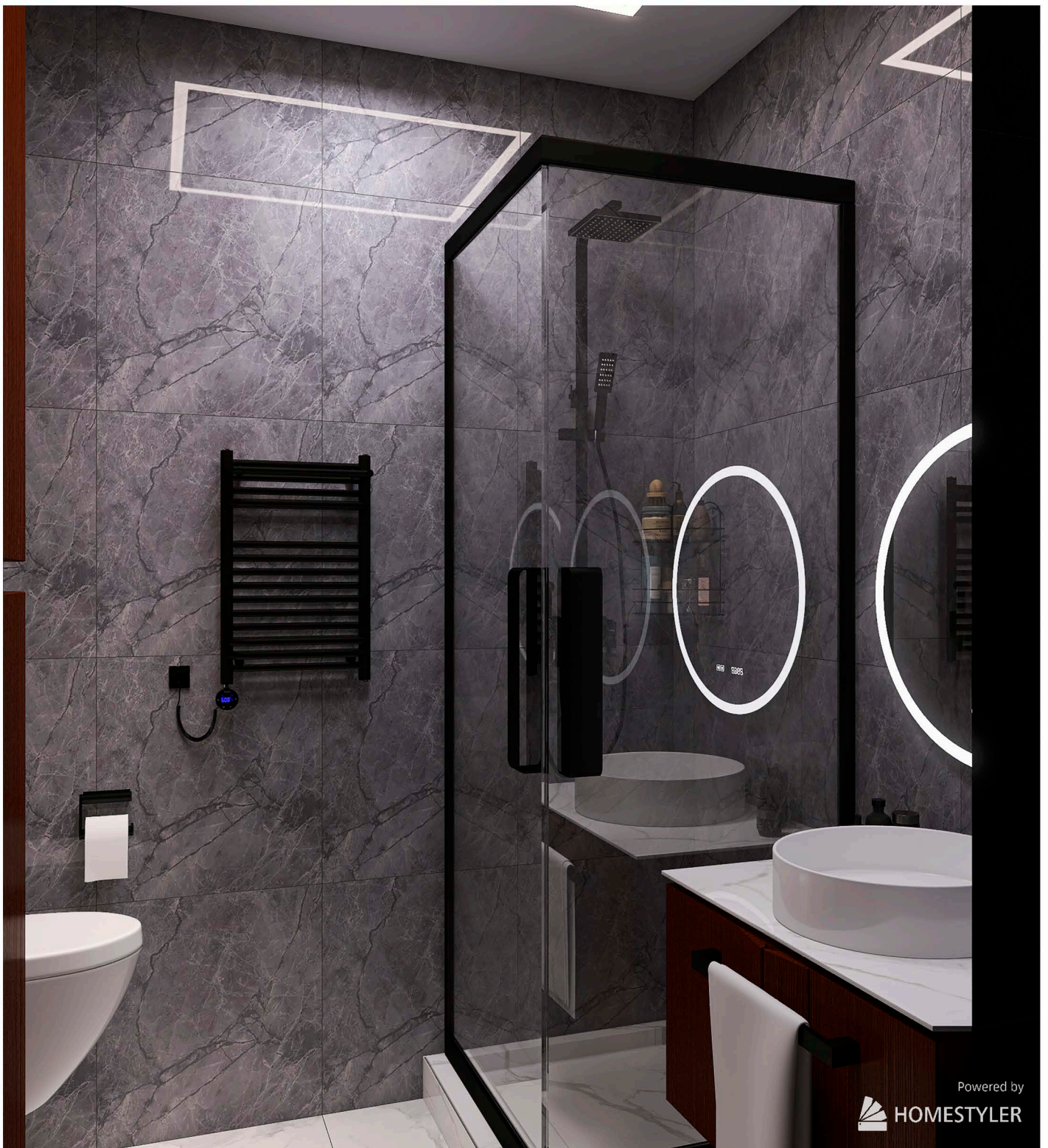
г. Тюмень,  
ул. Владимира Бокарева 3/1, кв 225

Стадия	Лист	Листов
п	7	40


Визуализация  
кухни-гостинной

  
 Проектирование · Дизайн · Мебель

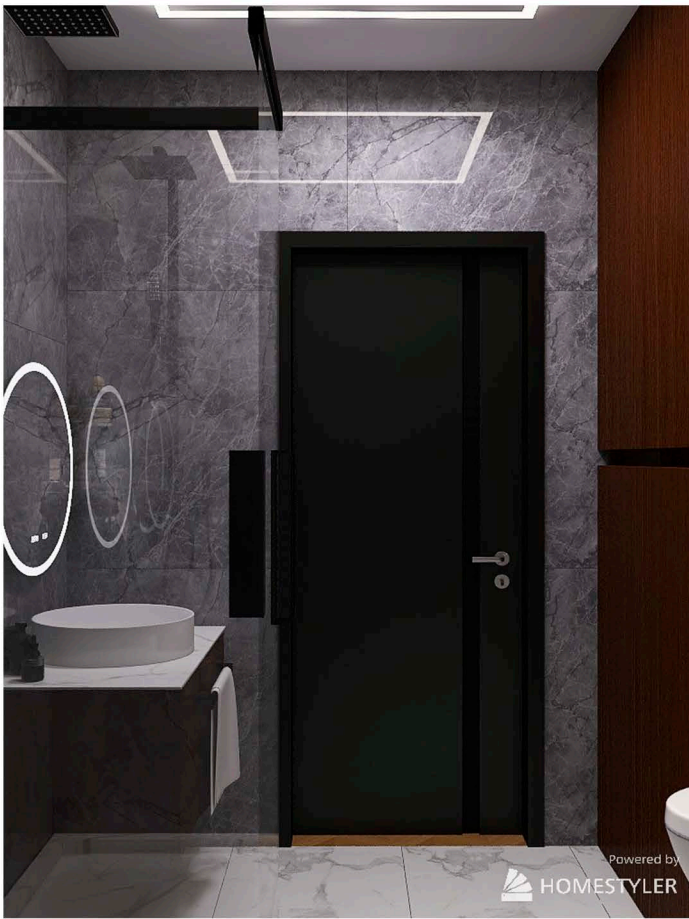




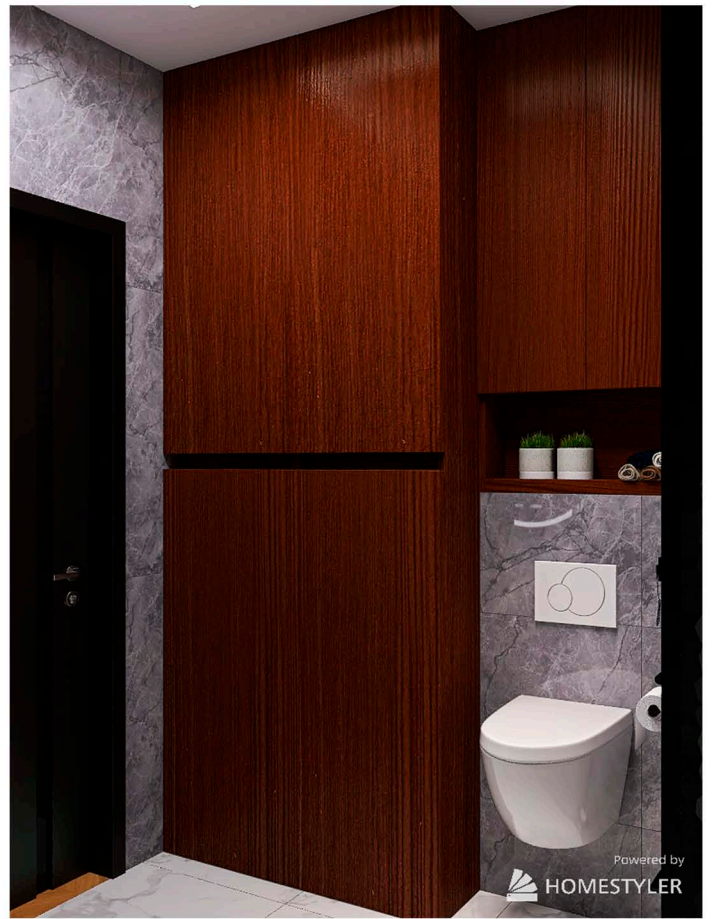
Powered by  
 HOMESTYLER

						Дунаева Олеся Игоревна		
						Дизайн-проект		
Изм.	Кол.уч	Лист	№ Док.	Подпись	Дата	Стадия	Лист	Листов
Разработала		Бондаренко А.С.				п	8	40
Выполнила		Бондаренко А.С.						
						Визуализация санузла		
						 Проектирование · Дизайн · Мебель		





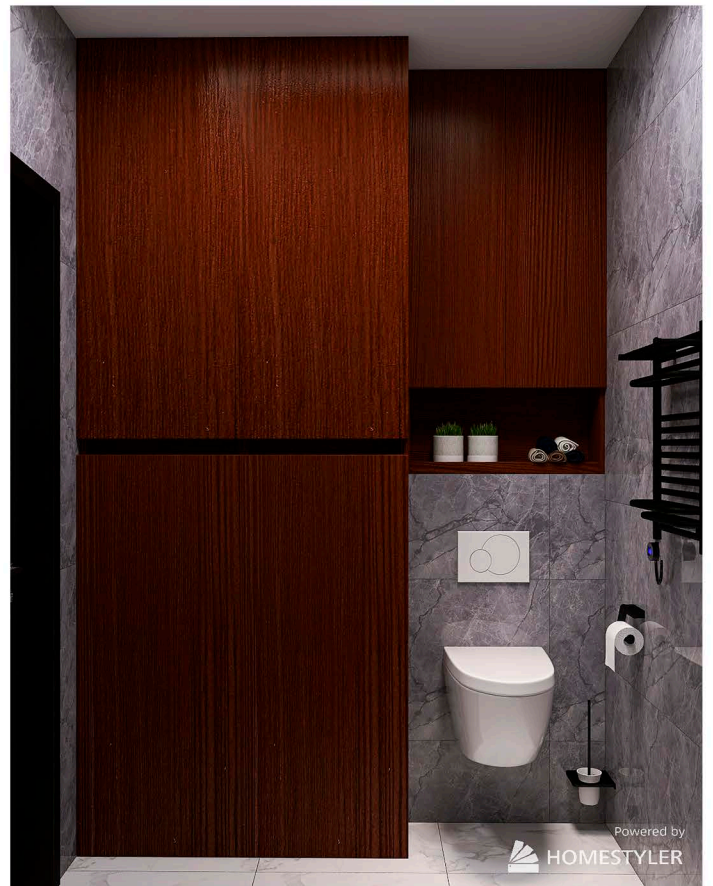
Powered by  
HOMESTYLER




Powered by  
HOMESTYLER



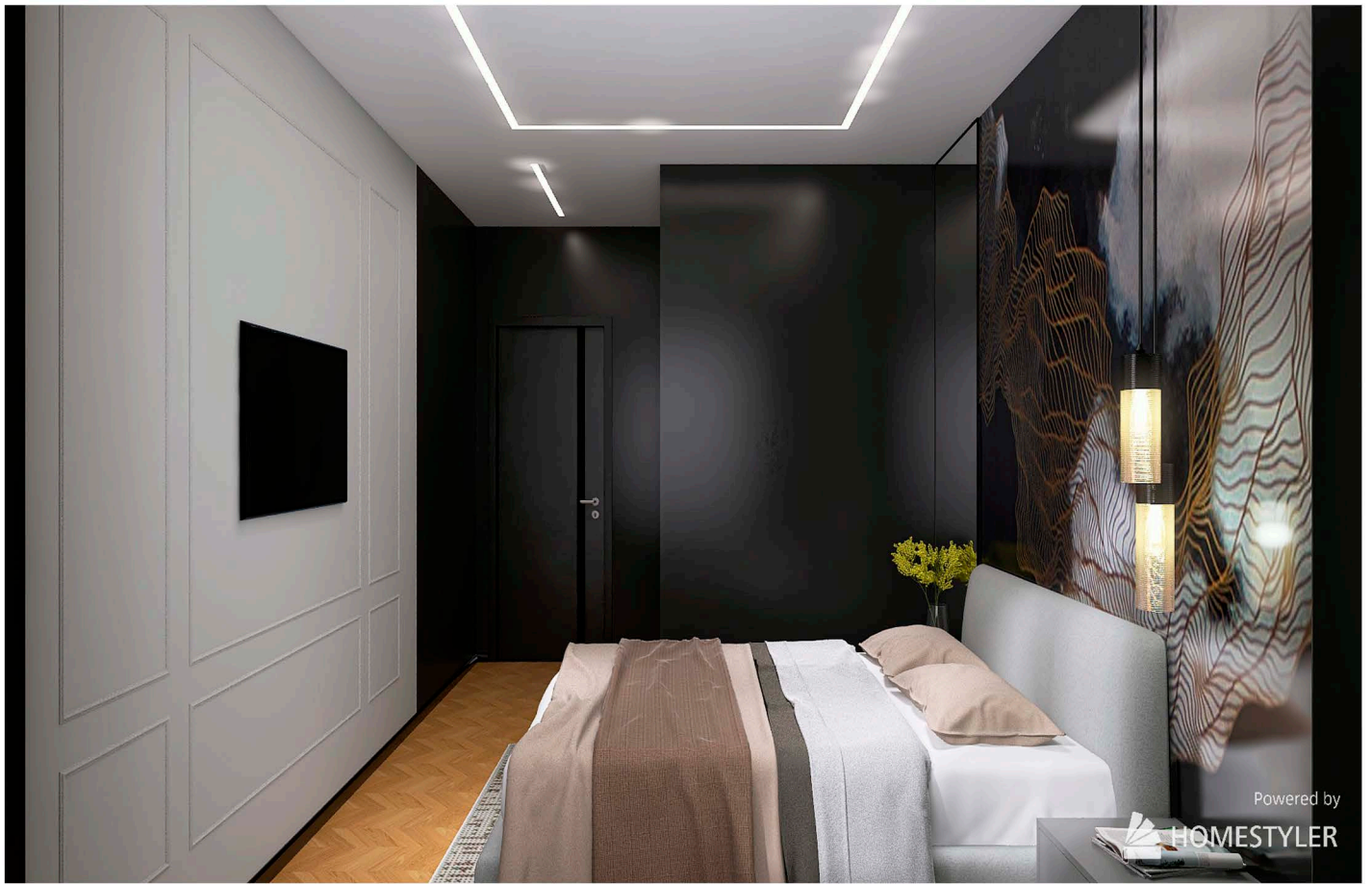
Powered by  
HOMESTYLER



Powered by  
HOMESTYLER

						Дунаева Олеся Игоревна		
						Дизайн-проект		
Изм.	Кол.уч	Лист	№ Док.	Подпись	Дата	Стадия	Лист	Листов
Разработала		Бондаренко А.С.				п	9	40
Выполнила		Бондаренко А.С.						
						Визуализация санузла		
						 Проектирование · Дизайн · Мебель		

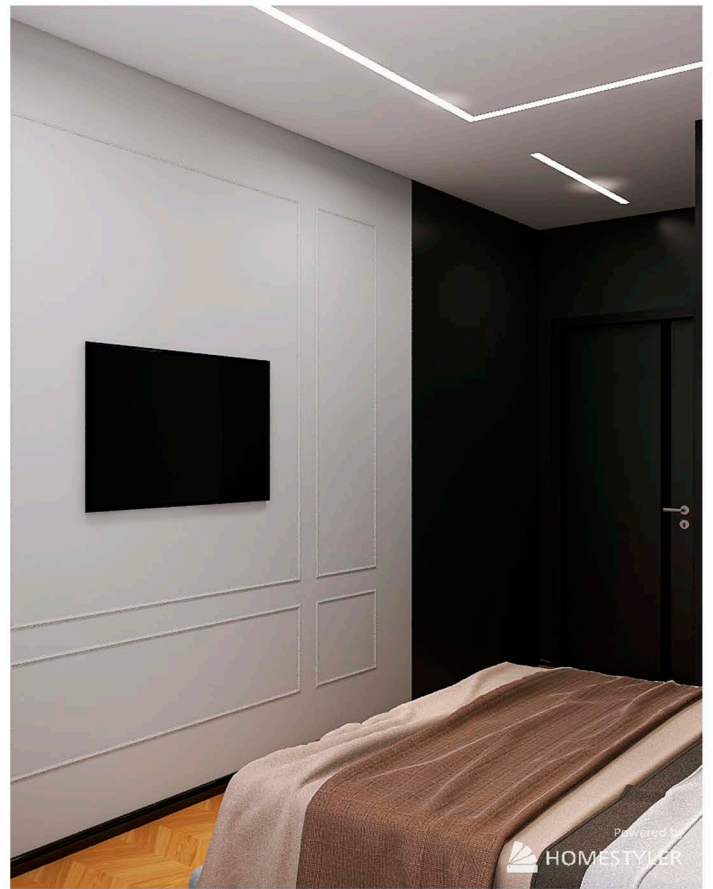





Powered by  
HOMESTYLER



Powered by  
HOMESTYLER



Powered by  
HOMESTYLER

						Дунаева Олеся Игоревна			
						Дизайн-проект			
Изм.	Кол.уч	Лист	№ Док.	Подпись	Дата	Стадия	Лист	Листов	
Разработала		Бондаренко А.С.				г. Тюмень, ул. Владимира Бокарева 3/1, кв 225	п	10	40
Выполнила		Бондаренко А.С.							
						Визуализация спальной комнаты			
						 Проектирование · Дизайн · Мебель			

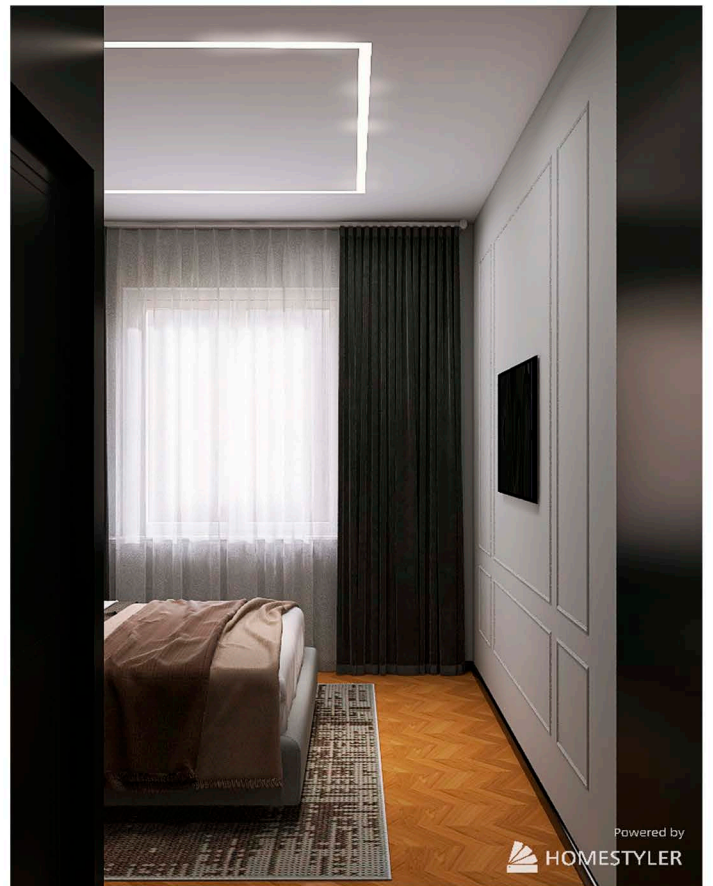




Powered by  
 HOMESTYLER



Powered by  
 HOMESTYLER



Powered by  
 HOMESTYLER

Изм.	Кол.уч	Лист	№ Док.	Подпись	Дата
Разработала		Бондаренко А.С.			
Выполнила		Бондаренко А.С.			

Дунаева Олеся Игоревна

### Дизайн-проект

г. Тюмень,  
ул. Владимира Бокарева 3/1, кв 225

Стадия	Лист	Листов
п	11	40

Визуализация  
спальной комнаты

  
**prodizmebel**  
Проектирование · Дизайн · Мебель






Powered by



**HOMESTYLER**

						Дунаева Олеся Игоревна		
						<b>Дизайн-проект</b>		
Изм.	Кол.уч	Лист	№ Док.	Подпись	Дата	Стадия	Лист	Листов
Разработала		Бондаренко	А.С.			п	12	40
Выполнила		Бондаренко	А.С.					
						Визуализация детской комнаты		
						 Проектирование · Дизайн · Мебель		





Powered by  
**HOMESTYLER**




Powered by

**HOMESTYLER**

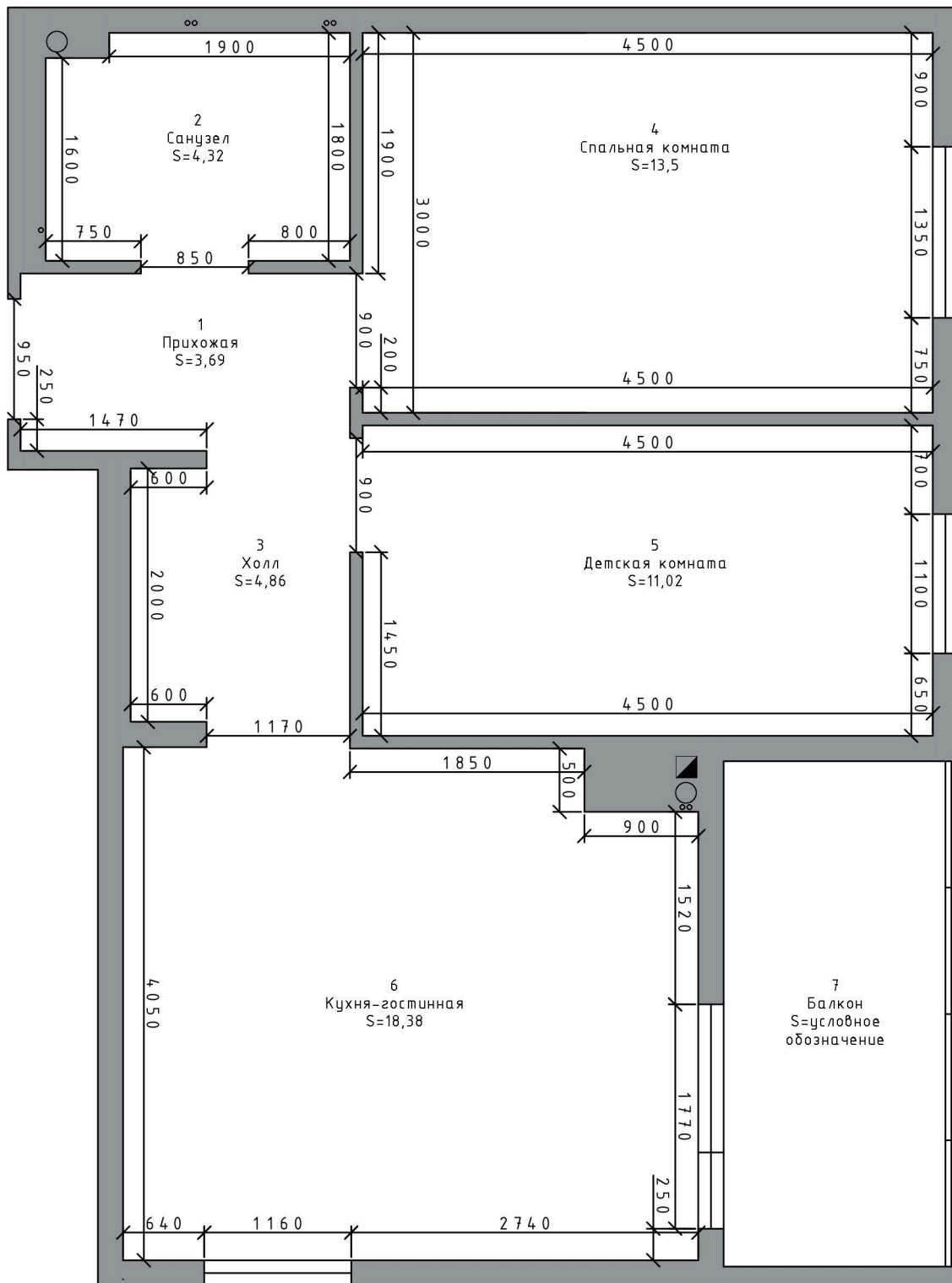


Powered by

**HOMESTYLER**

						Дунаева Олеся Игоревна			
						<b>Дизайн-проект</b>			
Изм.	Кол-во	Лист	№ Док.	Подпись	Дата	г. Тюмень, ул. Владимира Бокарева 3/1, кв 225	Стадия	Лист	Листов
Разработала							п	13	40
Выполнила									
						Визуализация детской комнаты	 Проектирование · Дизайн · Мебель		





**УСЛОВНЫЕ ОБОЗНАЧЕНИЯ**

○∞ - стояки водопровода и канализация

▣ - вент. отверстие

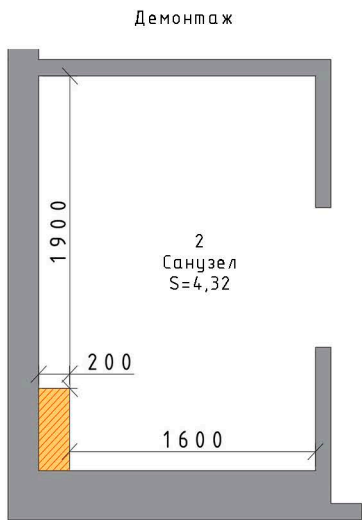
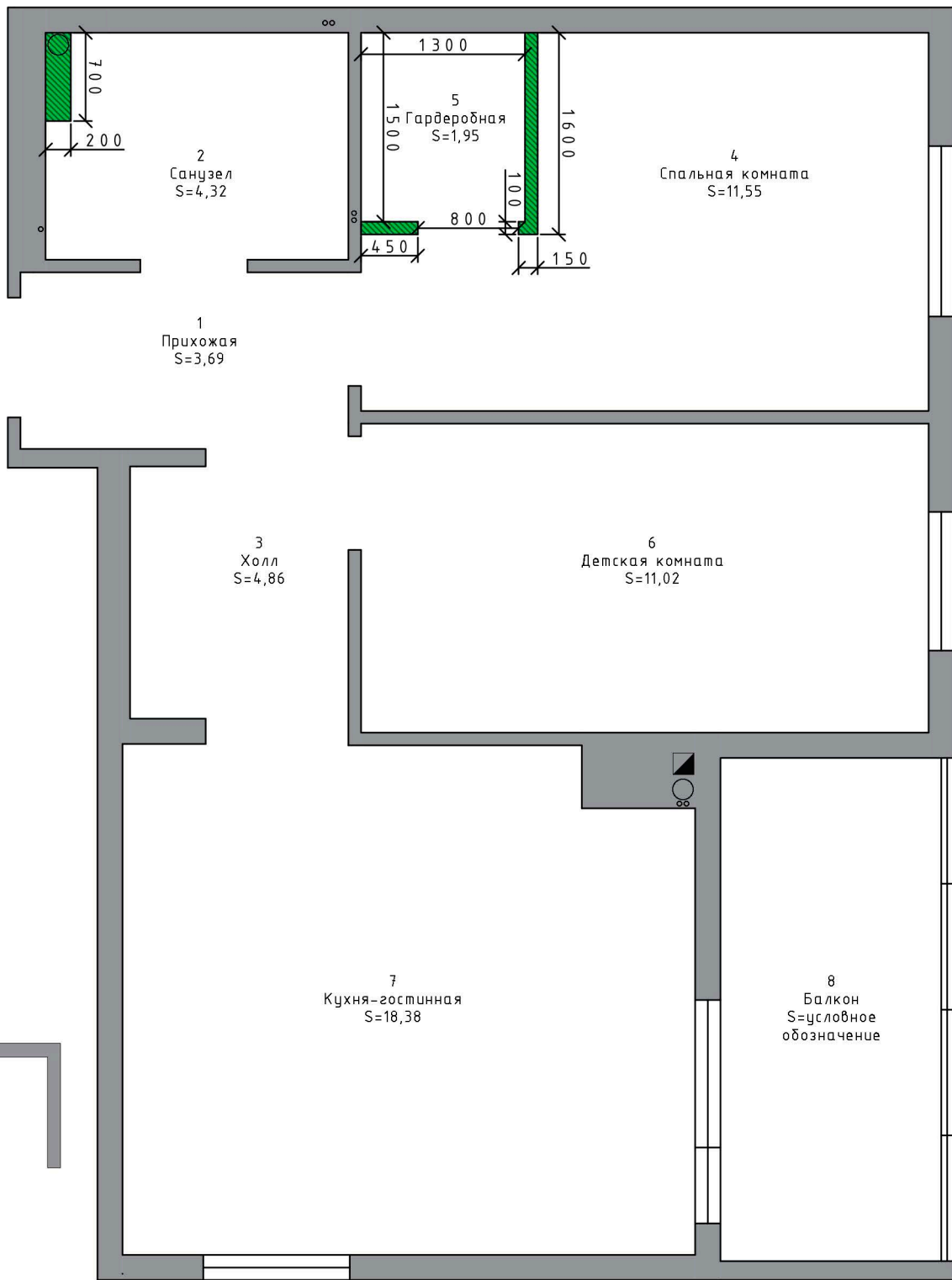
**ПРИМЕЧАНИЕ**

1. Высота потолков 2700
2. Высота дверных проемов приблизительно 2100

№	Наименование	Площадь
1	Прихожая	3,69
2	Санузел	4,32
3	Холл	4,86
4	Спальная комната	13,5
5	Детская комната	11,02
6	Кухня-гостинная	18,38
7	Балкон	у/о

Изм.	Кол.уч	Лист	№ Док.	Подпись	Дата
Разработала	Бондаренко А.С.				
Выполнила	Бондаренко А.С.				

Дунаева Олеся Игоревна			
<b>Дизайн-проект</b>			
г. Тюмень, ул. Владимира Бокарева 3/1, кв 225		Стадия	Лист
		П	14
		Листов	40
Обмерный план до реконструкции			



**УСЛОВНЫЕ ОБОЗНАЧЕНИЯ**

○∞ - стояки водопровода и канализация

◼ - вент. отверстие

■ - Возводимые стены и перегородки

▨ - Демонтируемые стены и перегородки

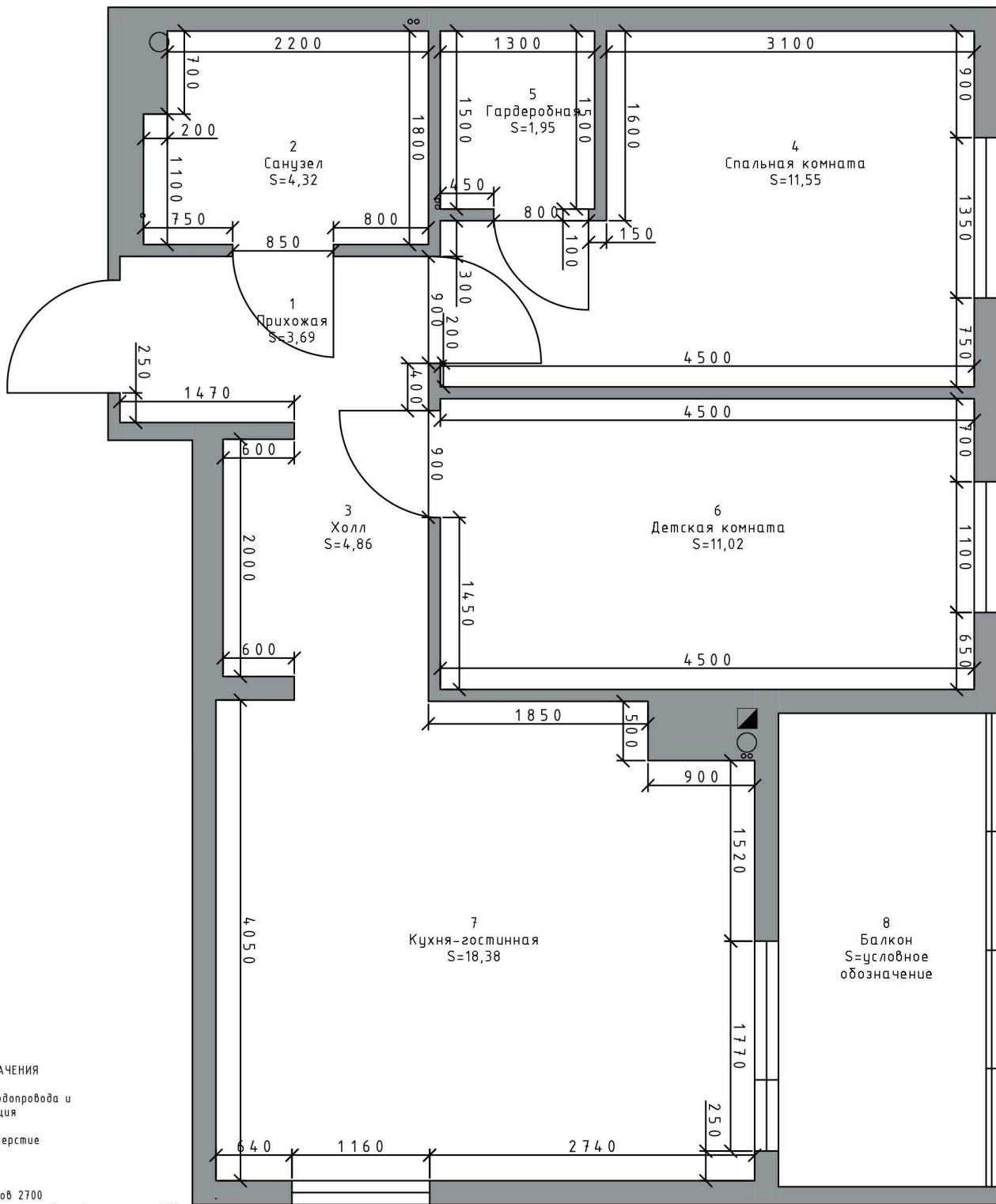
**ПРИМЕЧАНИЕ**

1. Высота потолков 2700
2. Высота дверных проемов приблизительно 2100

№	Наименование	Площадь
1	Прихожая	3,69
2	Санузел	4,32
3	Холл	4,86
4	Спальная комната	11,55
5	Гардеробная	1,95
6	Детская комната	11,02
7	Кухня-гостинная	18,38
8	Балкон	ц/о

Изм.	Кол.уч	Лист	№ Док.	Подпись	Дата
Разработала	Бондаренко А.С.				
Выполнила	Бондаренко А.С.				

Дунаева Олеся Игоревна		
<b>Дизайн-проект</b>		
г. Тюмень, ул. Владимира Бокарева 3/1, кв 225		Стадия П
		Лист 15
		Листов 40
План демонтажа и монтажа стен и перегородок		 Проектирование · Дизайн · Мебель



УСЛОВНЫЕ ОБОЗНАЧЕНИЯ

○ - стояки водопровода и канализация

▣ - вент. отверстие

ПРИМЕЧАНИЕ

1. Высота потолков 2700
2. Высота дверных проемов приблизительно 2100

Примечание:

- Высота помещения 2700мм;
- Дверные проемы 2100мм;
- Все размеры даны в мм;
- Перед началом работ все разметки и отметки проверить по месту;
- Несоответствие размеров согласовать с дизайнером-автором проекта;
- Система координат относительная;
- Короба воздуховодов без отметок верха принять идущими по потолку;
- Уровень чистого пола ±0,000, принят за уровень пола холла;
- Вертикальные отметки по дверным проемам и подоконникам приняты усредненными;

№	Наименование	Площадь
1	Прихожая	3,69
2	Санузел	4,32
3	Холл	4,86
4	Спальная комната	11,55
5	Гардеробная	1,95
6	Детская комната	11,02
7	Кухня-гостинная	18,38
8	Балкон	ц/о

Изм.	Кол.уч	Лист	№ Док.	Подпись	Дата
Разработала	Бондаренко А.С.				
Выполнила	Бондаренко А.С.				

Дунаева Олеся Игоревна

Дизайн-проект

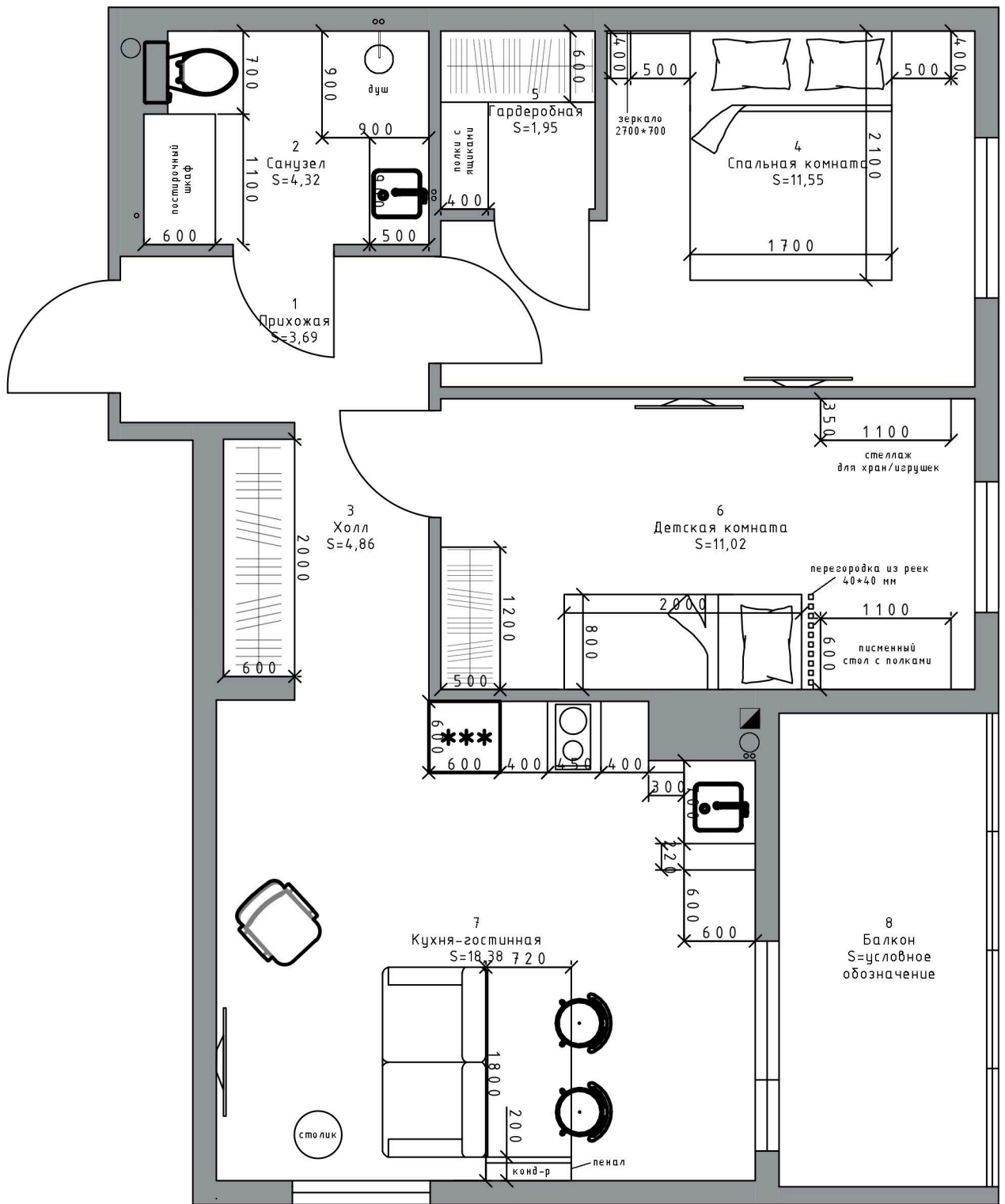
г. Тюмень,  
ул. Владимира Бокарева 3/1, кв 225

Стадия	Лист	Листов
П	16	40

Обмерный план после  
реконструкции


**prodizmebel**  
Проектирование · Дизайн · Мебель

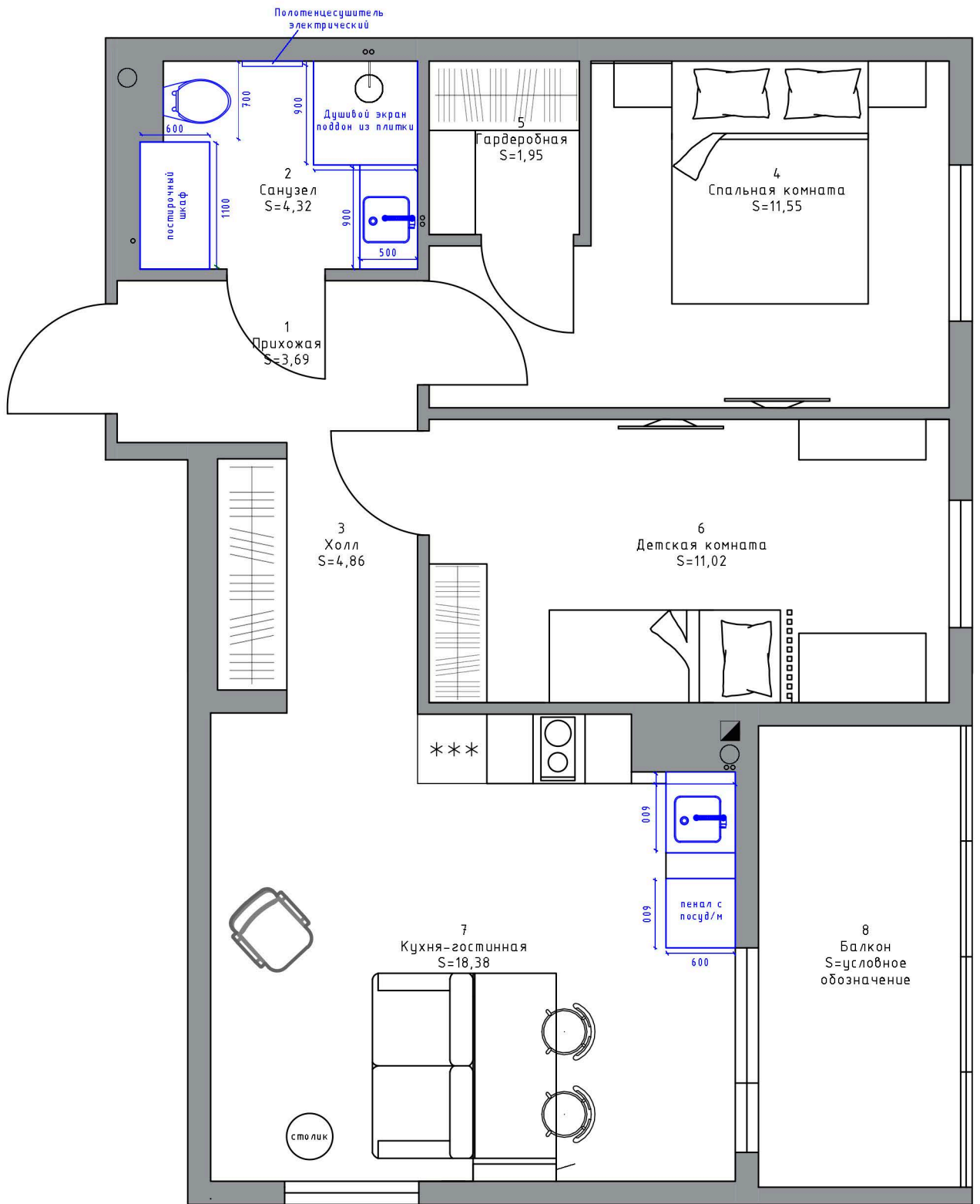




№	Наименование	Площадь
1	Прихожая	3,69
2	Санузел	4,32
3	Холл	4,86
4	Спальная комната	11,55
5	Гардеробная	1,95
6	Детская комната	11,02
7	Кухня-гостинная	18,38
8	Балкон	ц/о


Изм.	Кол.уч	Лист	№ Док.	Подпись	Дата
Разработала	Бондаренко А.С.				
Выполнила	Бондаренко А.С.				

Дунаева Олеся Игоревна									
Дизайн-проект									
г. Тюмень, ул. Владимира Бокарева 3/1, кв 225			<table border="1"> <tr> <th>Стадия</th> <th>Лист</th> <th>Листов</th> </tr> <tr> <td>П</td> <td>17</td> <td>40</td> </tr> </table>	Стадия	Лист	Листов	П	17	40
Стадия	Лист	Листов							
П	17	40							
План мебели с указанием габаритных размеров			 Проектирование · Дизайн · Мебель						

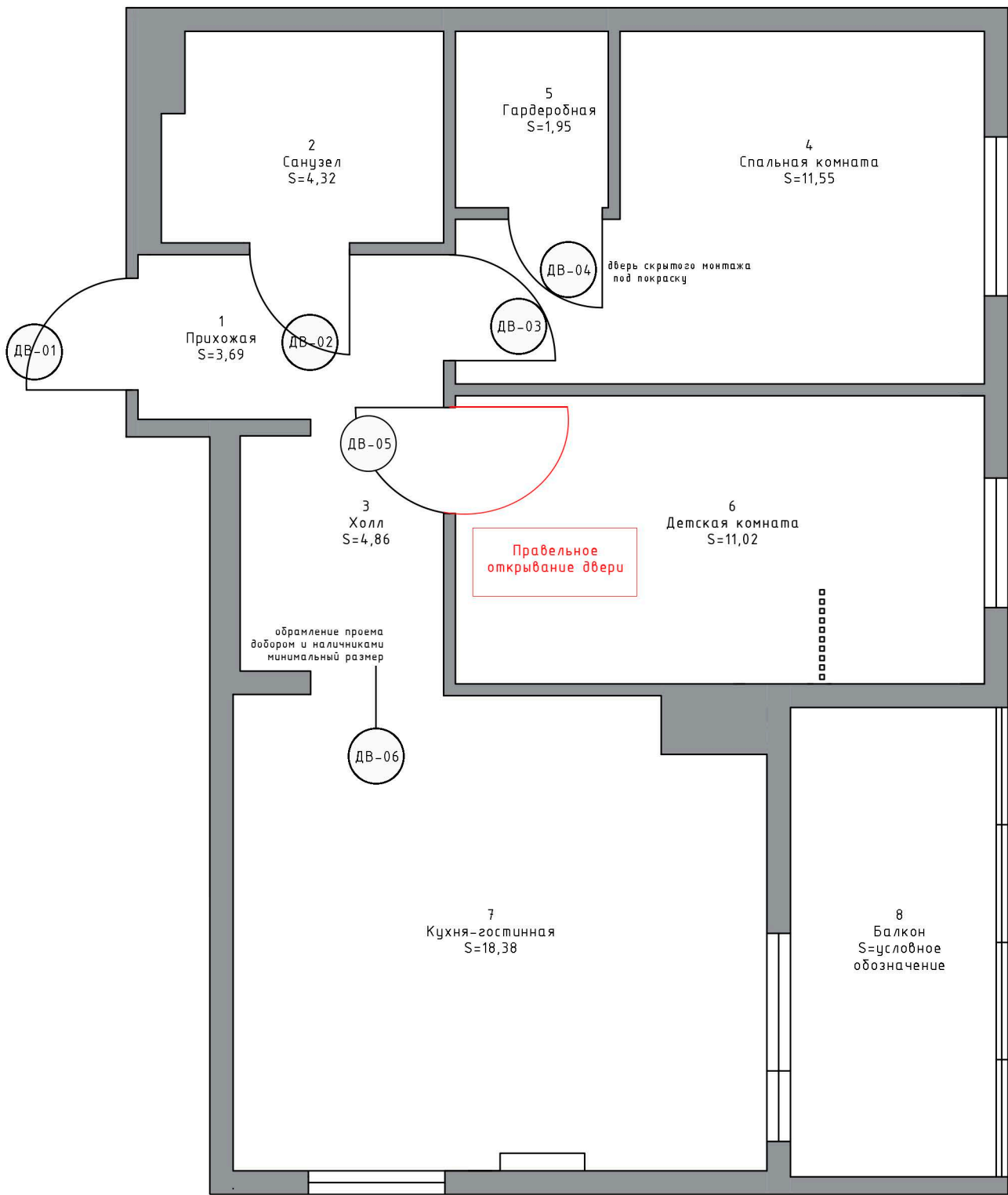


№	Наименование	Площадь
1	Прихожая	3,69
2	Санузел	4,32
3	Холл	4,86
4	Спальная комната	11,55
5	Гардеробная	1,95
6	Детская комната	11,02
7	Кухня-гостинная	18,38
8	Балкон	ц/о

Изм.	Кол.уч	Лист	№ Док.	Подпись	Дата
Разработала	Бондаренко А.С.				
Выполнила	Бондаренко А.С.				

Дунаева Олеся Игоревна			
<b>Дизайн-проект</b>			
г. Тюмень, ул. Владимира Бокарева 3/1, кв 225		Стадия	Лист
		п	18
План расстановки сантехнического оборудования		Листов	40
 Проектирование · Дизайн · Мебель			





Экспликация дверей

№	Наименование	кол-во	Размер Ш*В	Размер полотна
ДВ-01	Металлическая дверь	1	имеется	имеется
ДВ-02	Однопольная дверь	1	850*2100	800*2000
ДВ-03	Однопольная дверь	1	900*2100	800*2000
ДВ-04	Однопольная дверь	1	800*2100	700*2000
ДВ-05	Однопольная дверь	1	900*2100	800*2000
ДВ-06	Прямоугольный дверной проем	1	1170*2100	-

Примечание:

- В таблице приведены рекомендуемые размеры дверного проема для межкомнатных дверей. Размеры даны от чистого пола;
- Точный размер определит результат контрольного замера и исходя от данных подобрать нужную дверь;

Изм.	Кол-во	Лист	№ Док.	Подпись	Дата
Разработала			Бондаренко А.С.		
Выполнила			Бондаренко А.С.		

Дунаева Олеся Игоревна

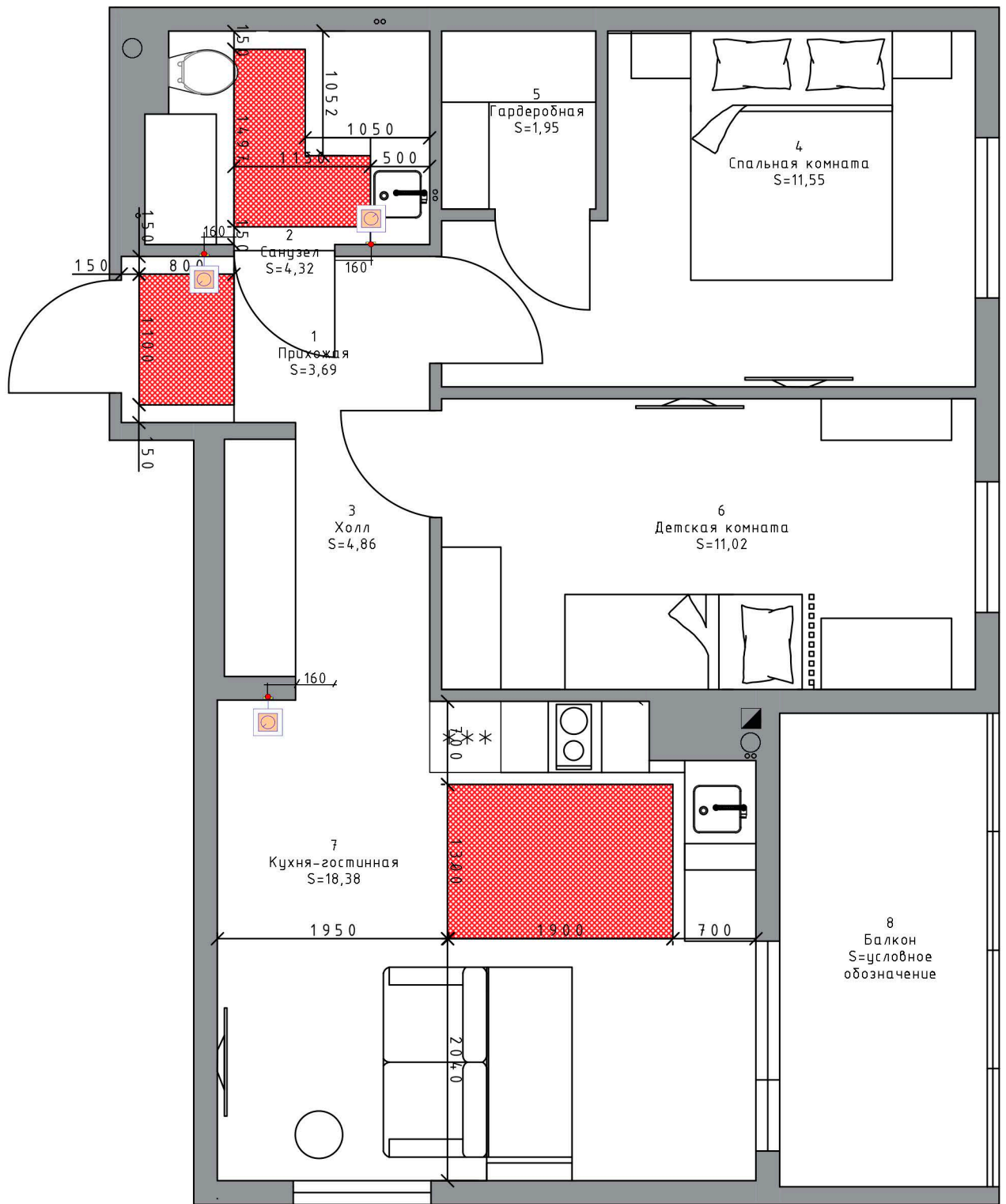
Дизайн-проект

г. Тюмень,  
ул. Владимира Бокарева 3/1, кв 225


Стадия	Лист	Листов
П	19	40


План открывания дверей





Условные обозначения:

 -Зона укладки электрического нагревательного кабеля;

 -Регулятор теплого пола, 3 шт.

№	Наименование	Площадь
1	Прихожая	3,69
2	Санузел	4,32
3	Холл	4,86
4	Спальная комната	11,55
5	Гардеробная	1,95
6	Детская комната	11,02
7	Кухня-гостинная	18,38
8	Балкон	ц/о

Изм.	Кол.уч	Лист	№ Док.	Подпись	Дата
Разработала	Бондаренко А.С.				
Выполнила	Бондаренко А.С.				

Дунаева Олеся Игоревна

Дизайн-проект

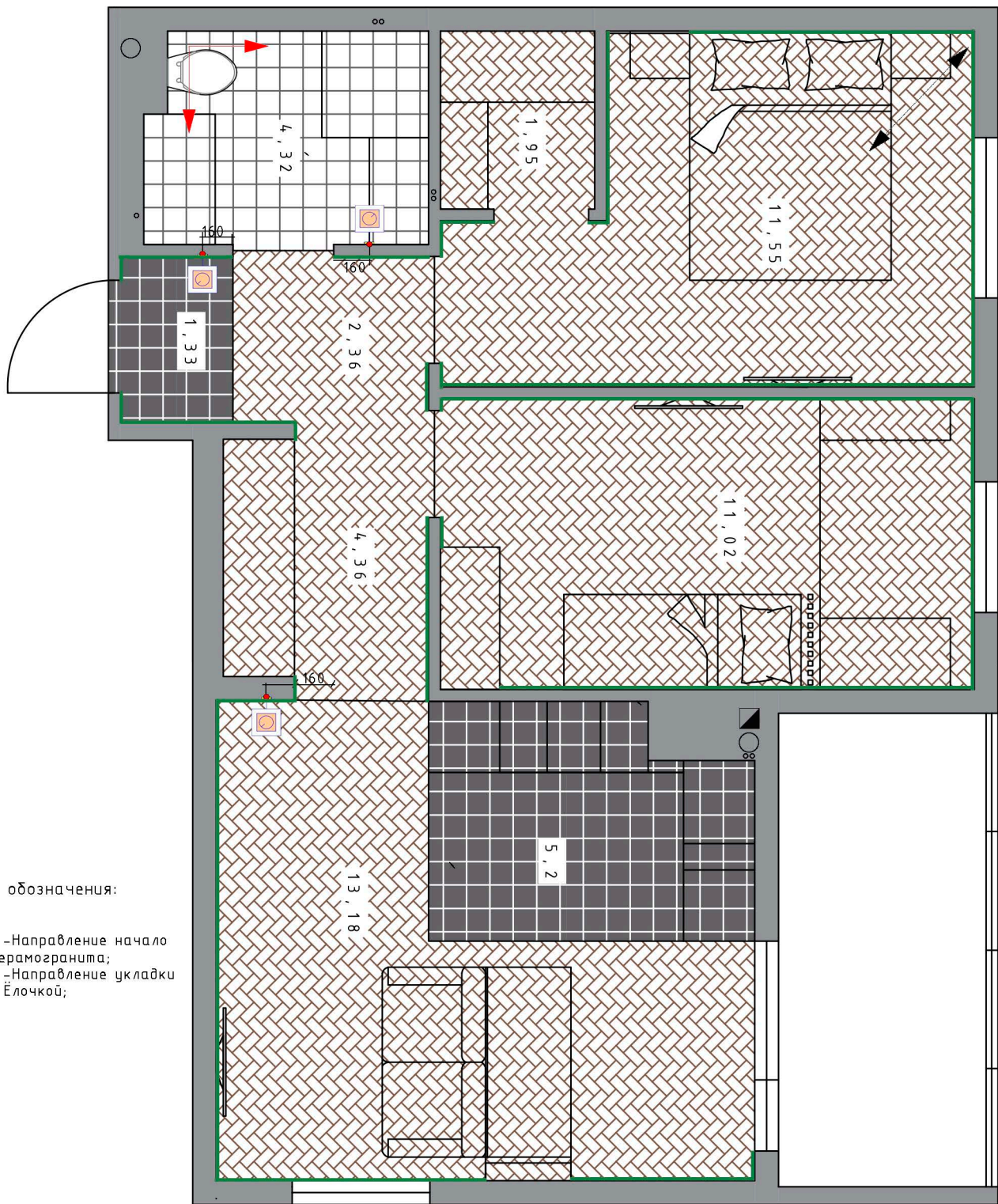
г. Тюмень,  
ул. Владимира Бокарева 3/1, кв 225

Стадия	Лист	Листов
п	20	40

План расположения  
теплого пола

  
Проектирование · Дизайн · Мебель

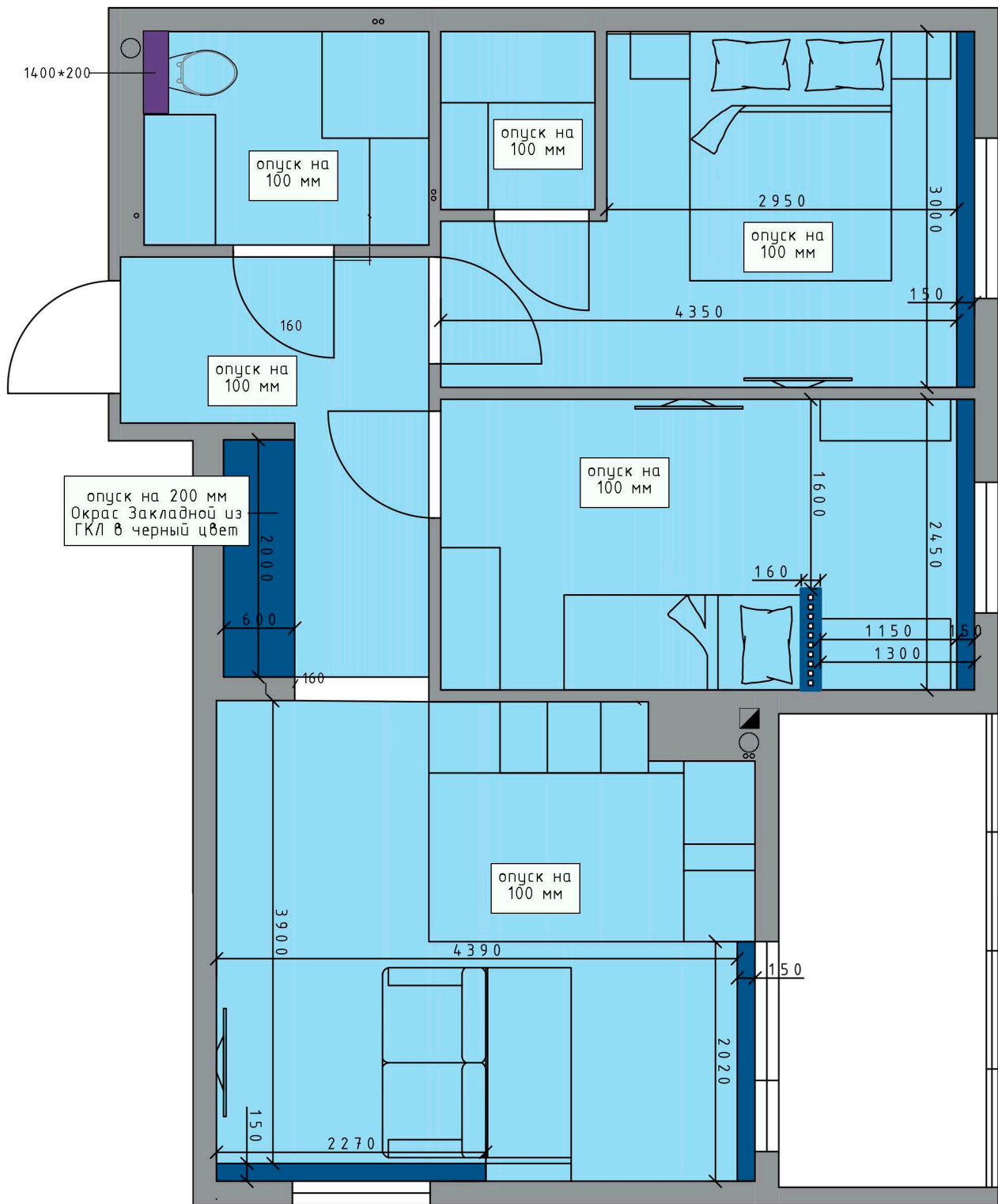




Условное обозначение	Наименование	Кол-во, п.м/м/м²
	Керамогранит Gresse Matera Matera GRS06-02 Pitch 60x60см	6,53
	Керамогранит Primavera CR102 60x60см 1.44 м² цвет серый/светло-серый	4,32
	Ламинат Woodstyle Дуб Леголас 34 класс толщина 12 мм с фаской 1.32 м²	44,92
	Напольный плинтус P=60 мм	

Изм.	Кол.уч	Лист	№ Док.	Подпись	Дата
Разработала	Бондаренко А.С.				
Выполнила	Бондаренко А.С.				

Дунаева Олеся Игоревна		
<b>Дизайн-проект</b>		
г. Тюмень, ул. Владимира Бокарева 3/1, кв 225		Стадия
П	Лист 21	Листов 40
План полов		 Проектирование · Дизайн · Мебель



Условные обозначения:

- Натяжной потолок белый, матовый;
- Закладная для натяжного потолка;
- ВГКЛ конструкция;

Примечание:

1. За нулевую отметку потолка, условно принят существующий потолок;
2. Размеры уточняются в процессе проведения строительных работ;
3. Общий расход материалов дан без учета запаса;
4. Предусмотреть доступ ко всем блокам питания для светодиодной ленты;

№	Наименование	Площадь
1	Прихожая	3,69
2	Санузел	4,32
3	Холл	3,66
4	Спальная комната	11,1
5	Гардеробная	1,95
6	Детская комната	10,65
7	Кухня-гостинная	17,74
8	Балкон	ц/о

Изм.	Кол.уч	Лист	№ Док.	Подпись	Дата

Дунаева Олеся Игоревна

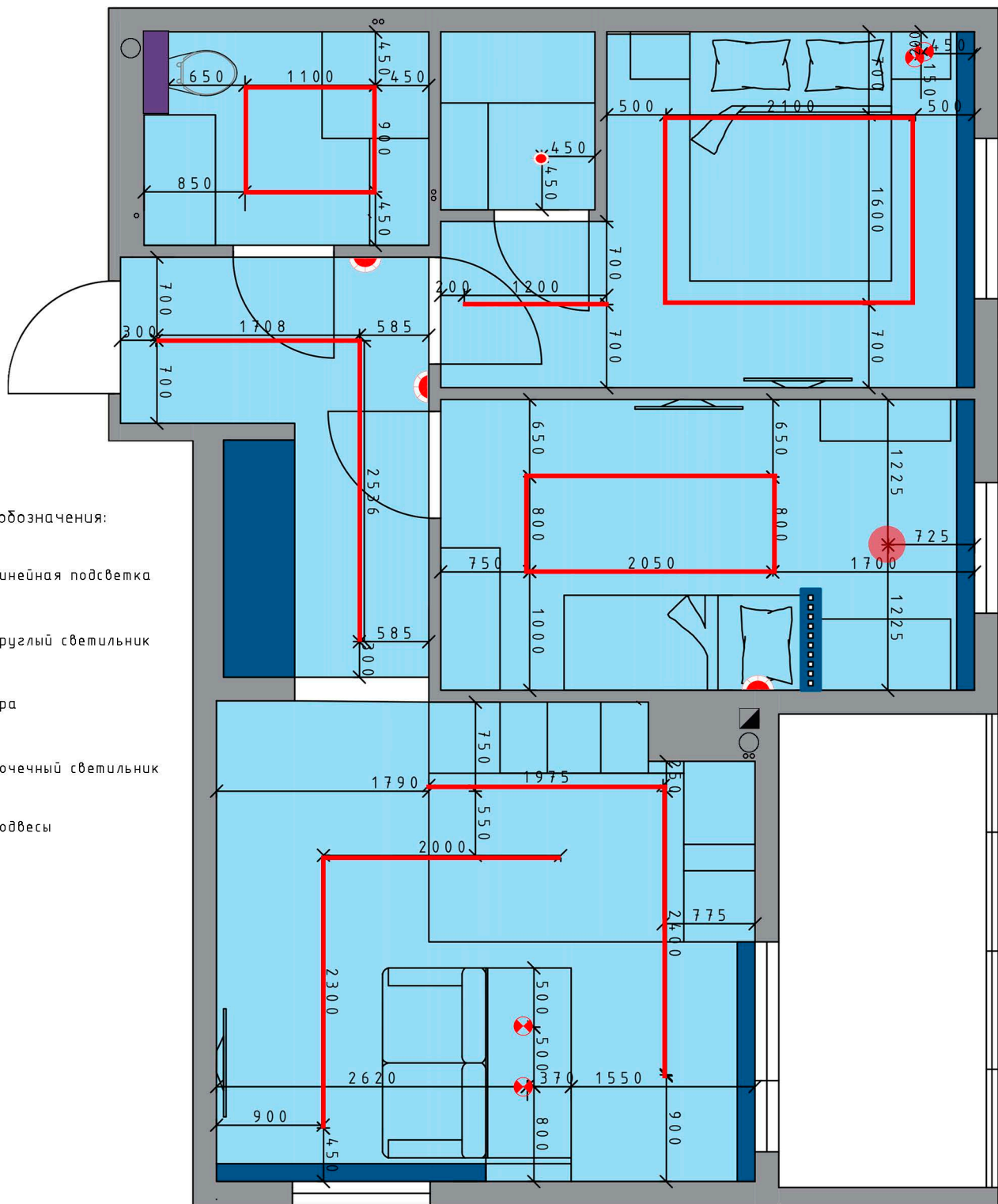
Дизайн-проект

г. Тюмень,  
ул. Владимира Бокарева 3/1, кв 225

Стадия	Лист	Листов
П	22	40

План потолков





Условные обозначения:

— - Линейная подсветка

● - Круглый светильник

◐ - Бра

● - Точечный светильник

⊗ - Подвесы

Примечание:

1. Привязки даны в мм от уровня чистого пола до центров приборов;
2. Схему освещения согласовать с исполнителем монтажных работ;
3. Количество светильников условное и требует корректировки после подбора моделей и типов ламп;
4. Размеры посадочных отверстий под встраиваемые светильники уточнить после выбора модели у фирмы производителя;
5. Расположение трансформаторов для диодных лент оговаривается с электриком в ходе работы;
6. Светильники без указанной связи с выключателем имеют местное включение;

Изм.	Кол.уч	Лист	№ Док.	Подпись	Дата
Разработала	Бондаренко А.С.				
Выполнила	Бондаренко А.С.				

Дунаева Олеся Игоревна

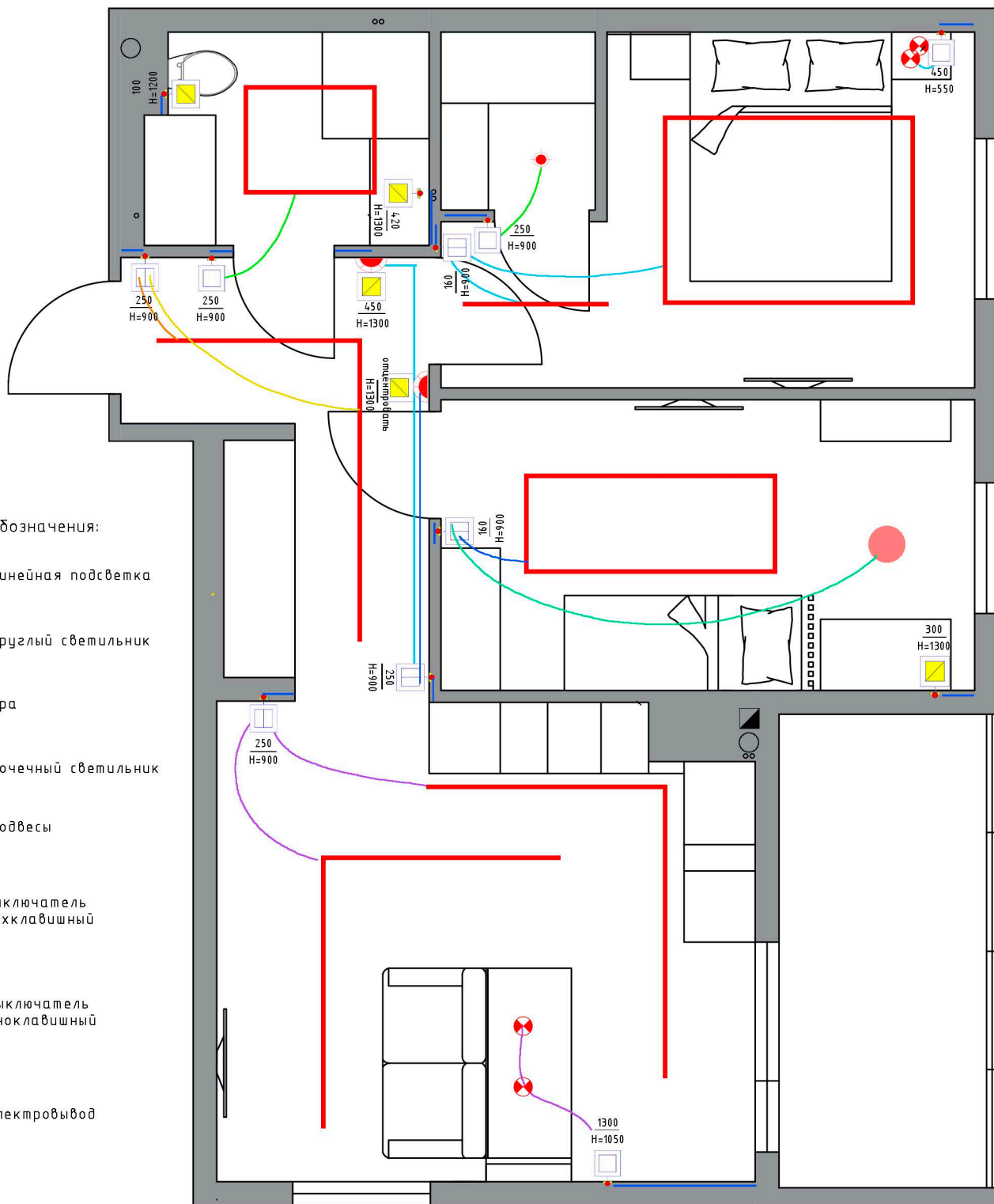
Дизайн-проект

г. Тюмень,  
ул. Владимира Бокарева 3/1, кв 225

Стадия	Лист	Листов
П	23	40

План потолка с расположением  
осветительного оборудования

**prodizmebel**  
Проектирование · Дизайн · Мебель



Условные обозначения:

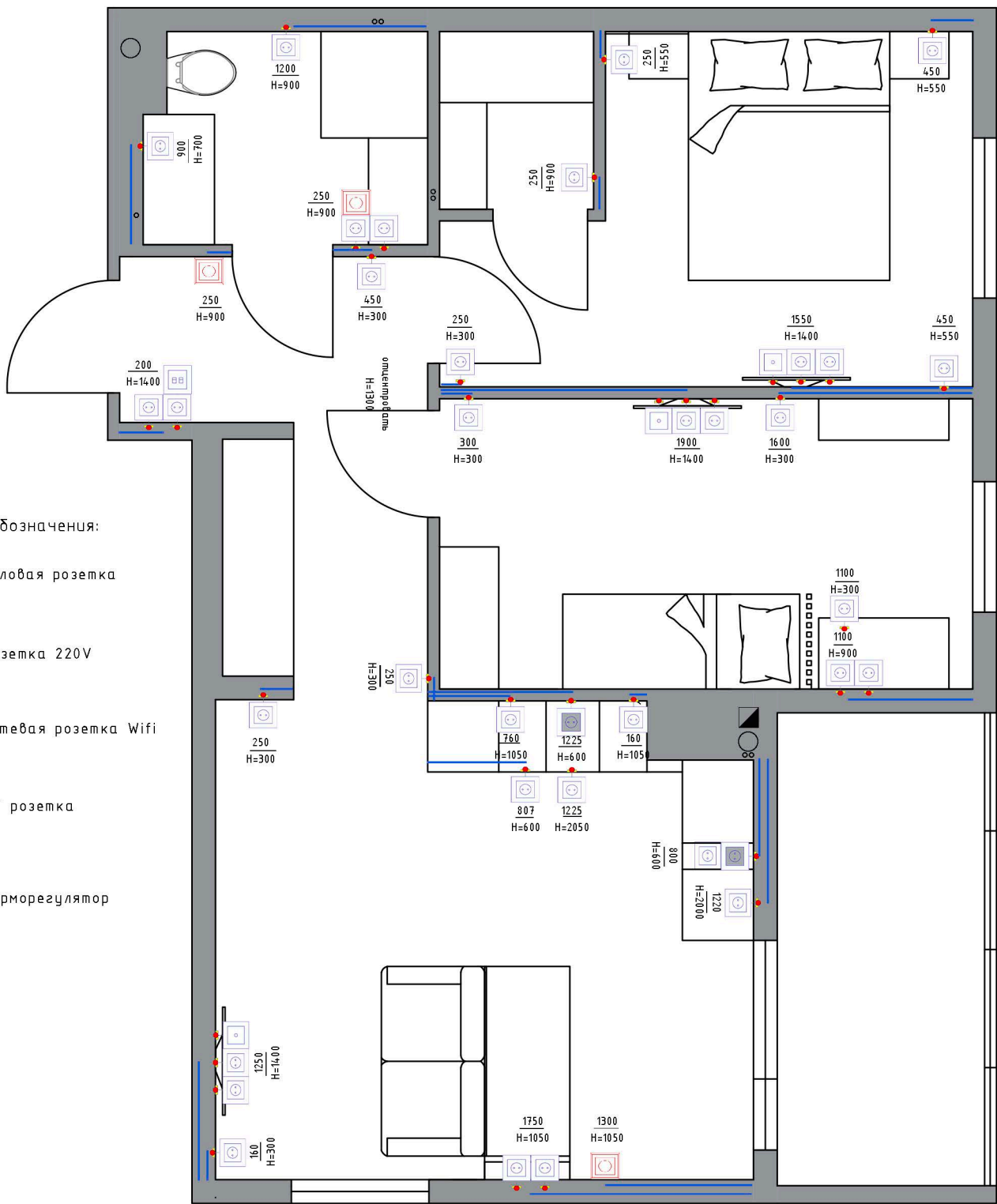
- Линейная подсветка
- Круглый светильник
- Бра
- Точечный светильник
- Подвесы
- выключатель двухклавишный
- выключатель одноклавишный
- электровывод

ПРИМЕЧАНИЕ

1. Все выключатели установлены посередине простенка, либо на расстоянии 250 мм от угла, если не указано иное;
2. Высота до центра выключателя 900 мм от уровня чистого пола, если не указано иное;
3. Привязки даны в мм от уровня чистого пола до центров приборов;
4. Если расположение розеток и выключателей совпадает или они располагаются рядом, то монтируются в единую рамку;
5. Во влажных помещениях необходимо применять оборудование со степенью защиты IP44 и выше;
6. Схему освещения согласовать с исполнителем монтажных работ;
7. Количество светильников условное и требует корректировки после подбора моделей и типов ламп;
8. Размеры посадочных отверстий под встраиваемые светильники уточнить после выбора модели у фирмы производителя;
9. Заранее предусмотреть места установки модулей питания (драйверов);
10. Светильники без указанной связи с выключателем имеют местное включение.
11. Данный план смотреть в связке с развертками помещений.

						Дунаева Олеся Игоревна		
						Дизайн-проект		
Изм.	Кол.уч	Лист	№ Док.	Подпись	Дата	г. Тюмень, ул. Владимира Бокарева 3/1, кв 225		
						Стадия	Лист	Листов
						П	24	40
План расположения освещения с привязкой к выключателям						 Проектирование · Дизайн · Мебель		






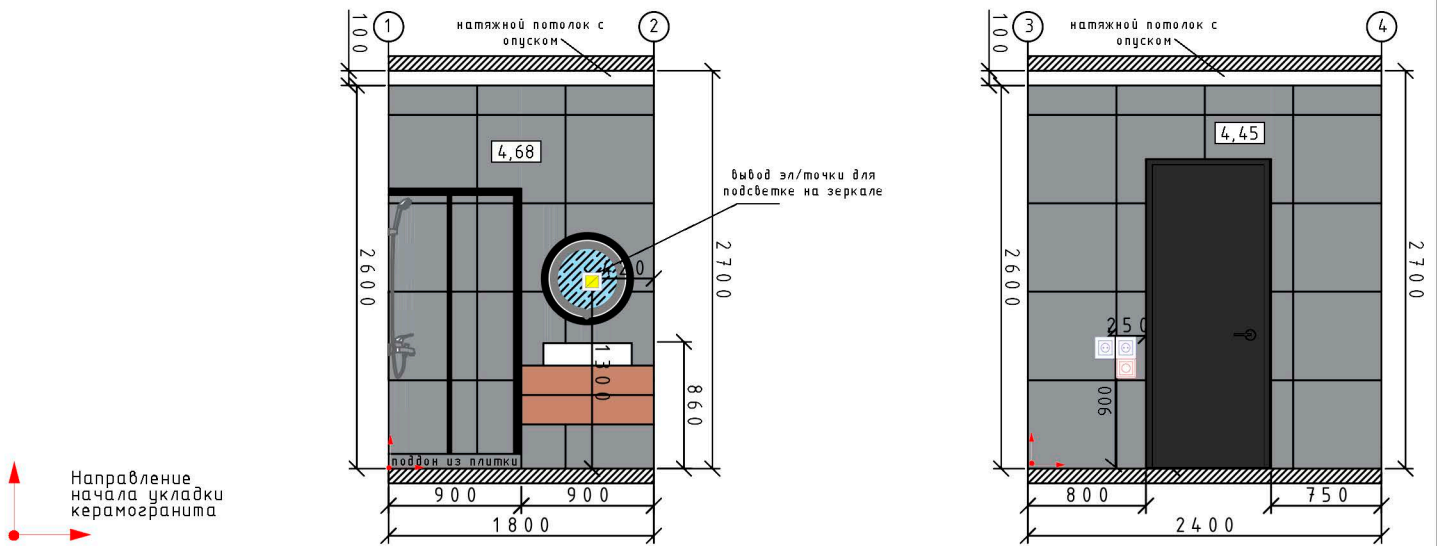
Условные обозначения:

-  -Силовая розетка
-  -Розетка 220V
-  -Сетевая розетка Wifi
-  -TV розетка
-  -Терморегулятор

Примечание:

1. Данный лист смотреть совместно с планом расположения осветительных приборов и разверткой помещений;
2. Все розетки, кроме обозначенных, установить на высоте 300 мм;
3. Все розетки располагать посередине простенка либо на расстоянии 250 мм от угла, если не указаны иное;
4. Привязки даны в мм от уровня чистого пола до центра приборов;
5. Для возможности последующего редактирования рекомендуется оставлять выводы достаточной длины;
6. Розетки располагаются на одной оси с выключателями, если не указано иное;
7. Размеры даны от центра блока розеток, если не указано иное;
8. От поверхности мебели до центра розеток выдерживать 100 мм;
9. Все электропроводы и розетки в зоне кухонного гарнитура уточнить после его заказа

						Дунаева Олеся Игоревна		
						Дизайн-проект		
Изм.	Кол.уч	Лист	№ Док.	Подпись	Дата	г. Тюмень, ул. Владимира Бокарева 3/1, кв 225		
Разработала	Бондаренко А.С.					Стадия	Лист	Листов
Выполнила	Бондаренко А.С.					П	25	40
						План расположения розеток и электропроводов		
						 Проектирование · Дизайн · Мебель		

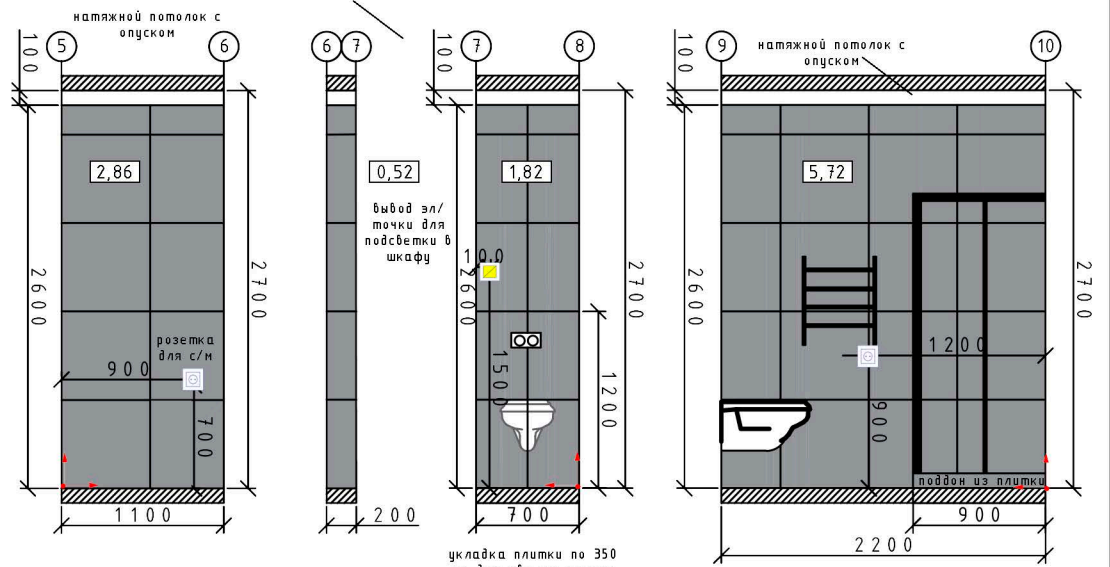


↑  
↓  
Направление  
начала укладки  
керамогранита

Терморегулятор

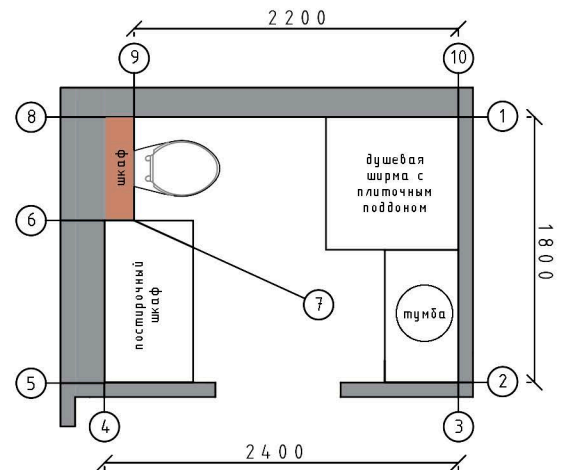
Розетка  
влагозащитная  
220V

Электровывод



**ПРИМЕЧАНИЕ**

1. После демонтажа следует ремонтникам перепроверить все размеры;
2. Если расположение розеток и выключателей совпадает или они располагаются рядом, то монтируются в единую рамку;
3. Мебель находящаяся в помещении вынесена на отдельный лист «Спецификация мебели»
4. Все материалы посчитаны без запаса. Рекомендуемый запас 10% к указанным площадям;
5. Опуск натяжного потолка 100 мм;



№ стены	Условное обозначение	Наименование	Кол-во, п.м/м <sup>2</sup>
1-2; 3-4; 5-6; 6-7; 7-8; 9-10		Керамогранит Gresse Matera Matera GRS06-02 Pitch 60x60см	20,05
1-2; 5-6; 7-8;		Лиственница горная коричневая термо H3408 ST38 Egger	
9-10		Зеркало круглое с подсветкой диам.600 мм	

Изм.	Кол.уч	Лист	№ Док.	Подпись	Дата
Разработала	Бондаренко А.С.				
Выполнила	Бондаренко А.С.				

Дунаева Олеся Игоревна

**Дизайн-проект**

г. Тюмень,  
ул. Владимира Бокарева 3/1, кв 225

Стадия	Лист	Листов
П	26	40

Развертка санузла

**prodizmebel**  
Проектирование · Дизайн · Мебель





Терморегулятор



Розетка 220V



Электровывод



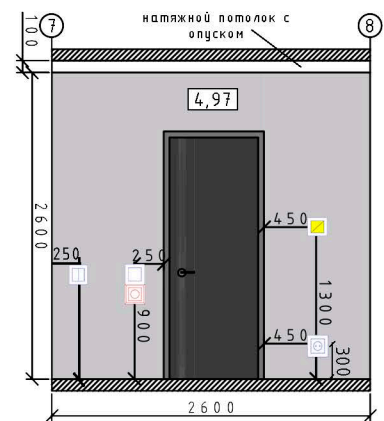
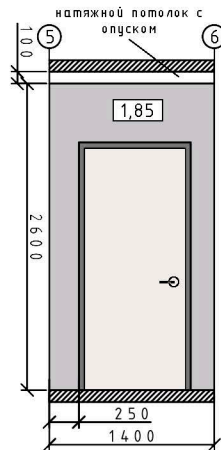
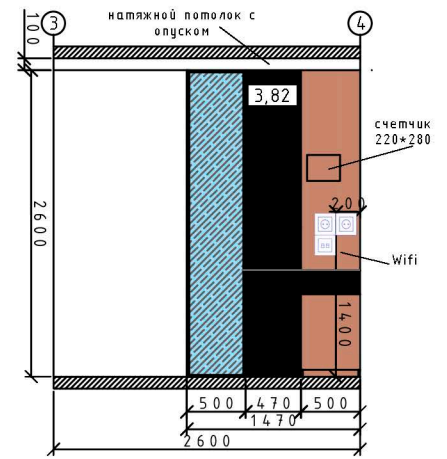
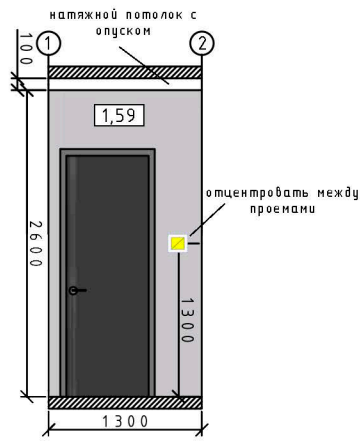
Выключатель одноклавишный



Выключатель двухклавишный



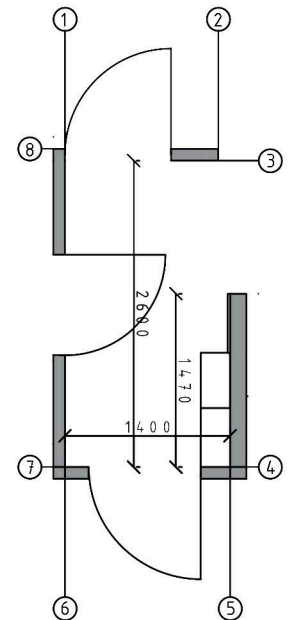
Сетевая розетка Wifi



#### ПРИМЕЧАНИЕ

1. Перед началом работ все разметки и отметки проверить по месту;
2. Несоответствие размеров согласовать с дизайнером-автором проекта;
3. Мебель находящаяся в помещении вынесена на отдельный лист «Спецификация мебели»;
4. Опуск натяжного потолка 100 мм
5. Все материалы посчитаны без запаса. Рекомендуемый запас 10% к указанным площадям;

№ стены	Условное обозначение	Наименование	Кол-во, п.м/м/м²
1-2; 3-4; 5-6; 7-8;		Малярный флизелин 1 м 130 г/м²	12,23
1-2; 5-6; 7-8;		Коллекция: Tikkurila Symphony Цвет: G427	8,41
3-4;		Коллекция: Tikkurila Symphony Цвет: Y498	3,82
3-4;		Лиственница горная коричневая термо H3408 ST38 Egger	
3-4;		Черный U999 ST2 Egger	
3-4;		Зеркало на подложке из ЛДСП 2600*500мм	



Изм.	Кол.уч.	Лист	№ Док.	Подпись	Дата

Дунаева Олеся Игоревна

Дизайн-проект

г. Тюмень,  
ул. Владимира Бокарева 3/1, кв 225

Стадия	Лист	Листов
П	27	40

Развертка прихожей

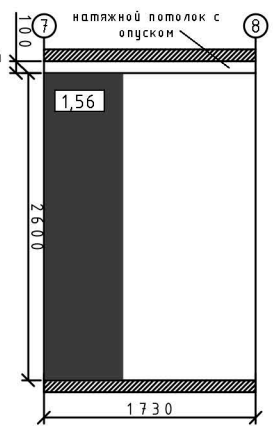
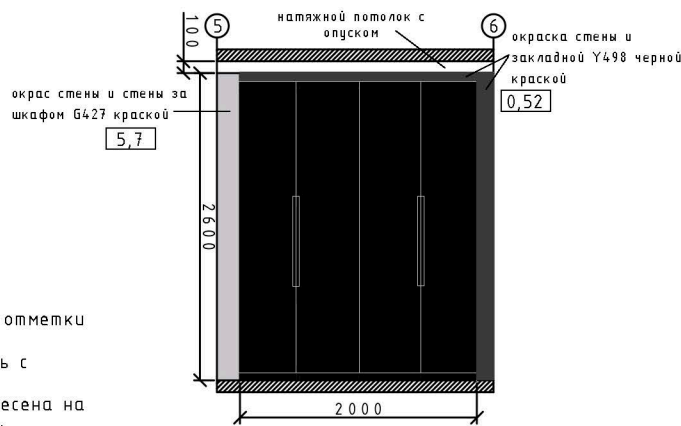
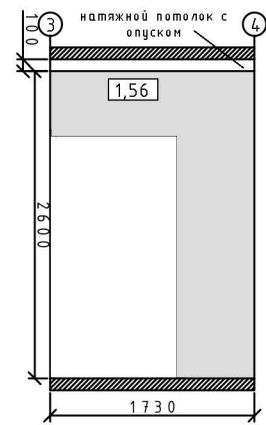
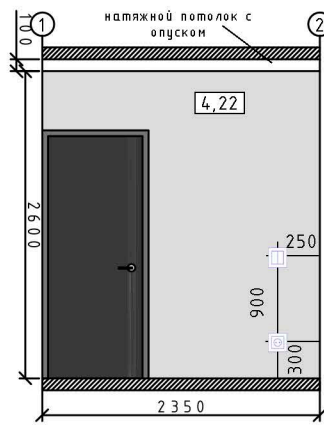
Проектирование · Дизайн · Мебель



Розетка 220V



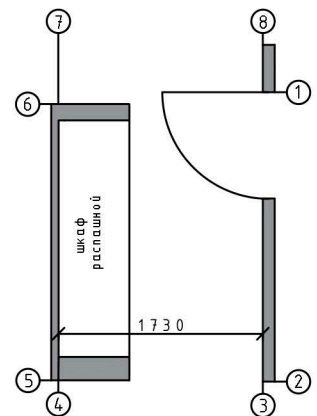
Выключатель  
двухклавишный



#### ПРИМЕЧАНИЕ

1. Перед началом работ все разметки и отметки проверить по месту;
2. Несоответствие размеров согласовать с дизайнером-автором проекта;
3. Мебель находящаяся в помещении вынесена на отдельный лист «Спецификация мебели»;
4. Опуск натяжного потолка 100 мм
5. Все материалы посчитаны без запаса. Рекомендуемый запас 10% к указанным площадям;

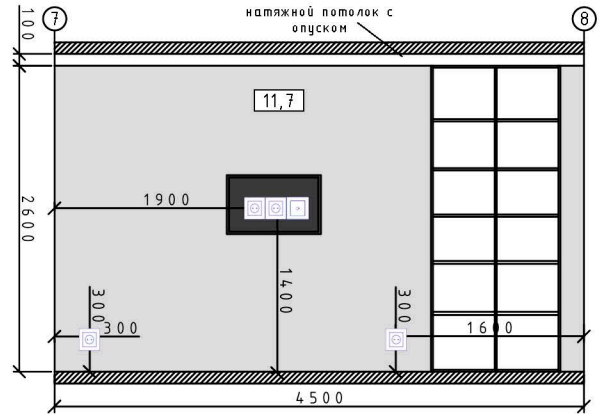
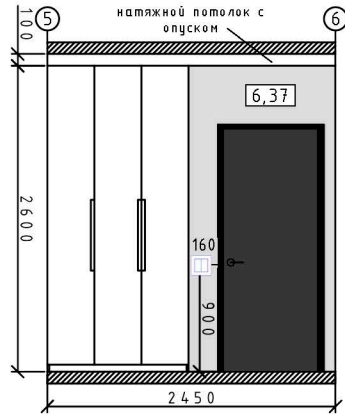
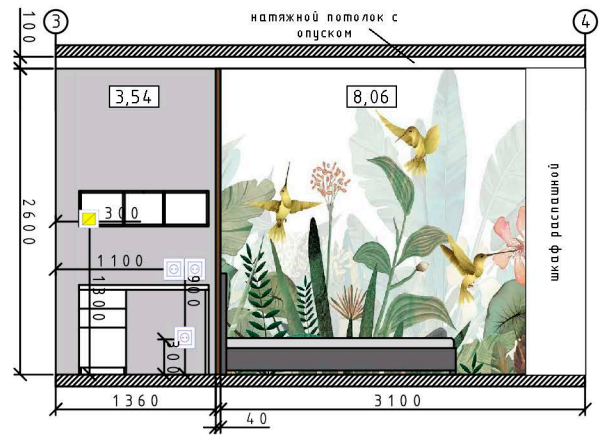
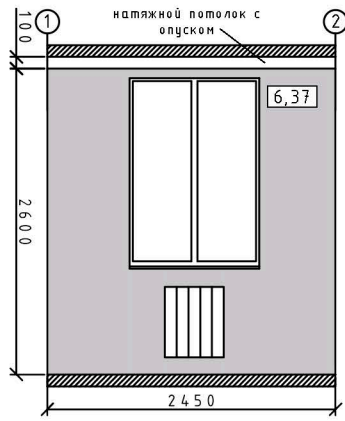
№ стены	Условное обозначение	Наименование	Кол-во, п.м/м <sup>2</sup>
1-2; 3-4; 5-6; 6-7; 7-8; 9-10		Малярный флизелин 1 м 130 г/м <sup>2</sup>	13,56
1-2; 5-6; 7-8;		Коллекция: Tikkurila Symphony Цвет: G427	11,48
9-10		Коллекция: Tikkurila Symphony Цвет: Y498	2,08
9-10		Черный U999 ST2 Egger	



						Дунаева Олеся Игоревна		
						Дизайн-проект		
Изм.	Кол.уч.	Лист	№ Док.	Подпись	Дата	г. Тюмень, ул. Владимира Бокарева 3/1, кв 225		
Разработала	Бондаренко А.С.					Стадия	Лист	Листов
Выполнила	Бондаренко А.С.					п	28	40
Развертка холла						 Проектирование · Дизайн · Мебель		



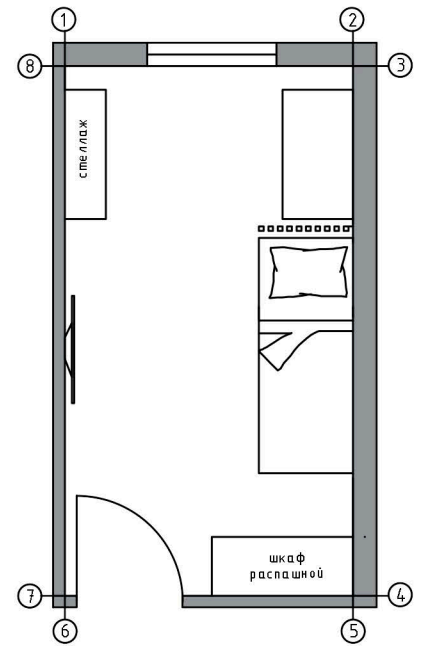
-  Розетка 220V
-  Электровывод
-  Выключатель двухклавишный
-  TV розетка




**ПРИМЕЧАНИЕ**

1. Перед началом работ все разметки и отметки проверить по месту;
2. Несоответствие размеров согласовать с дизайнером-автором проекта;
3. Мебель находящаяся в помещении вынесена на отдельный лист «Спецификация мебели»;
4. Опуск натяжного потолка 100 мм»
5. Все материалы посчитаны без запаса. Рекомендуемый запас 10% к указанным площадям;

№ стены	Условное обозначение	Наименование	Кол-во, п.м/м <sup>2</sup>
1-2; 3-4; 5-6; 7-8;		Малярный флизелин 1 м 130 г/м <sup>2</sup>	27,98
1-2; 5-6; 7-8;		Коллекция: Tikkurila Symphony Цвет: G427	27,98
3-4;		Перегорodka ЛДСП шаг100*100 Лиственница горная коричневая термо H3408 ST38 Egger	
3-4;		Фотообои на флизелине «Золотые колибри» F_33-2770 И/М Олстик	8,06

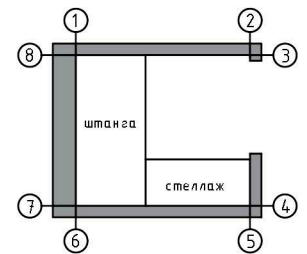
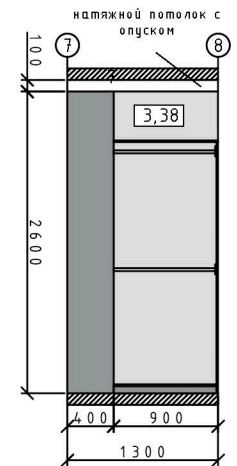
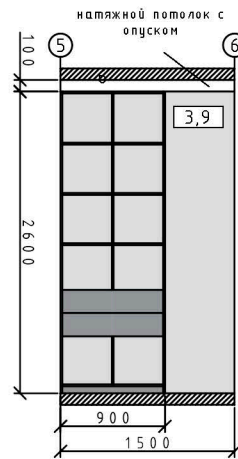
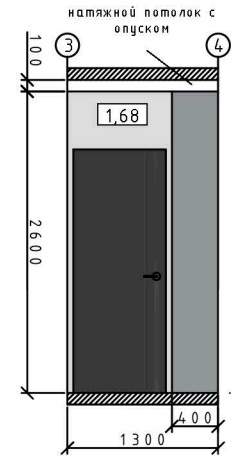
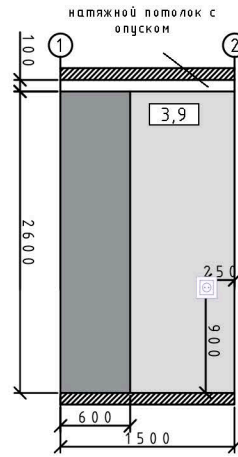


Дунаева Олеся Игоревна					
Дизайн-проект					
Изм.	Кол.уч.	Лист	№ Док.	Подпись	Дата
Разработала	Бондаренко А.С.				
Выполнила	Бондаренко А.С.				
г. Тюмень, ул. Владимира Бокарева 3/1, кв 225					
Развертка детской комнаты			Стадия	Лист	Листов
			п	29	40
			 Проектирование · Дизайн · Мебель		



Розетка 220V

№ стены	Условное обозначение	Наименование	Кол-во, п.м/м/м <sup>2</sup>
1-2; 3-4; 5-6; 7-8;		Малярный флизелин 1 м 130 г/м <sup>2</sup>	12,86
1-2; 3-4; 5-6; 7-8;		Коллекция: Tikkurila Symphony Цвет: G427	12,86



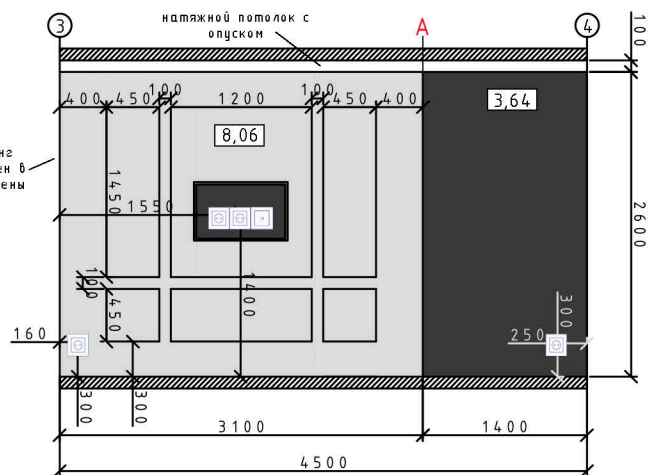
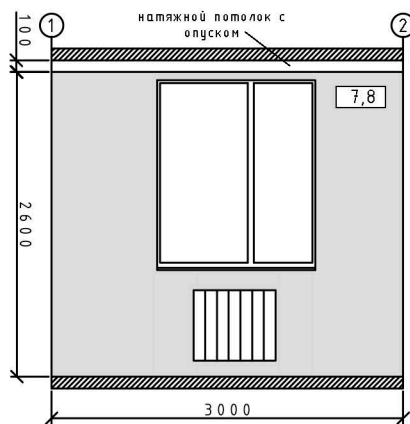
**ПРИМЕЧАНИЕ**


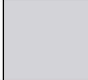

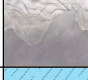
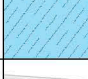

1. Перед началом работ все разметки и отметки проверить по месту;
2. Несоответствие размеров согласовать с дизайнером-автором проекта;
3. Мебель находящаяся в помещении вынесена на отдельный лист «Спецификация мебели»;
4. Опуск натяжного потолка 100 мм
5. Все материалы посчитаны без запаса. Рекомендуемый запас 10% к указанным площадям;
6. Привязки даны до центра приборов;

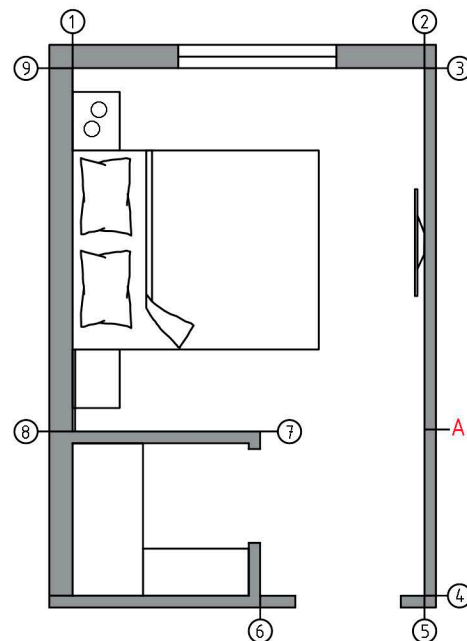
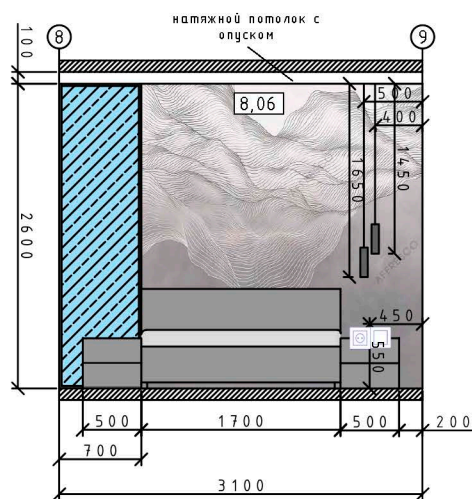
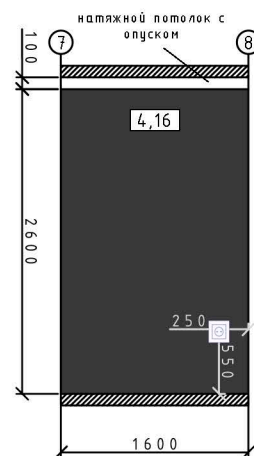
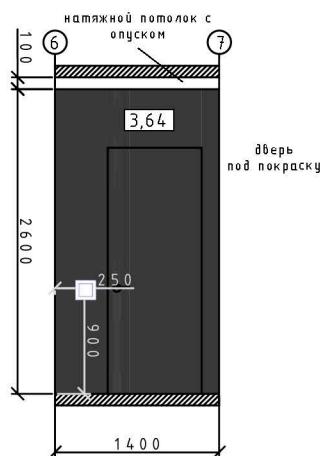
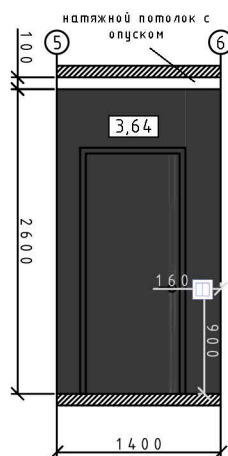
						Дунаева Олеся Игоревна		
						Дизайн-проект		
Изм.	Кол.уч.	Лист	№ Док.	Подпись	Дата	г. Тюмень, ул. Владимира Бокарева 3/1, кв 225		
						Стадия	Лист	Листов
						п	30	40
						Развертка гардеробной		
						 Проектирование · Дизайн · Мебель		



-  Розетка 220V
-  Выключатель двухклавишный
-  TV розетка
-  Выключатель одноклавишный




№ стены	Условное обозначение	Наименование	Кол-во, п.м/м <sup>2</sup>
1-2; 3-A; A-4; 5-6; 6-7; 7-8;		Малярный флизелин 1 м 130 г/м <sup>2</sup>	30,94
1-2; 3-A;		Коллекция: Tikkurila Symphony Цвет: 6427	15,86
A-4; 5-6; 6-7; 7-8;		Коллекция: Tikkurila Symphony Цвет: Y498	15,08
8-9		Фабрика Affresco Обои и панно, Каталог Line Art, арт. AF2100-COL3	8,06
8-9		Зеркало на подложке из ЛДСП 2600*700мм	
3-A;		Молдинг настенный ударопрочный полистирол НМС С07-РУ белый 13x25x2000 мм	19,8 п/м



**ПРИМЕЧАНИЕ**

1. Перед началом работ все разметки и отметки проверить по месту;
2. Несоответствие размеров согласовать с дизайнером-автором проекта;
3. Мебель находящаяся в помещении вынесена на отдельный лист «Спецификация мебели»;
4. Опуск натяжного потолка 100 мм»
5. Все материалы посчитаны без запаса. Рекомендуемый запас 10% к указанным площадям;
6. Привязки даны до центра приборов;

						Дунаева Олеся Игоревна		
						Дизайн-проект		
Изм.	Кол.уч.	Лист	№ Док.	Подпись	Дата	Стадия	Лист	Листов
						п	31	40
Разработала						г. Тюмень, ул. Владимира Бокарева 3/1, кв 225		
Выполнила								
Бондаренко А.С.						 Проектирование · Дизайн · Мебель		
Бондаренко А.С.								
Развертка спальной комнаты								

-  Терморегулятор
-  Выключатель двухклавишный
-  Выключатель одноклавишный
-  Розетка 220V
-  Розетка силовая
-  TV розетка

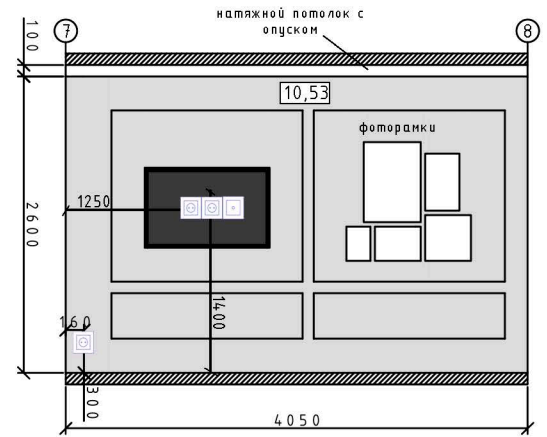
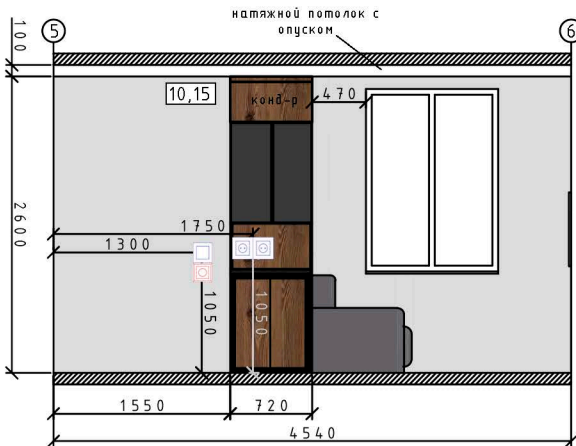
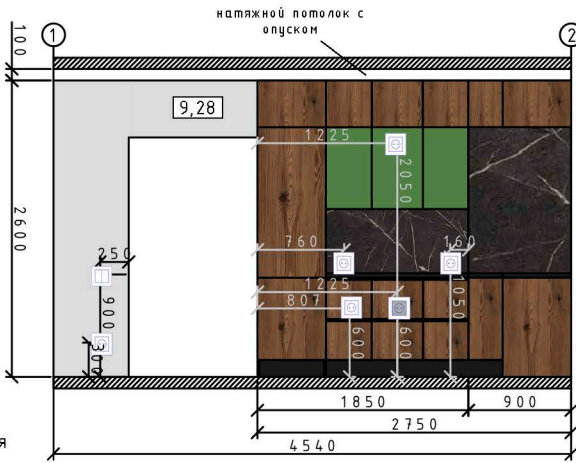
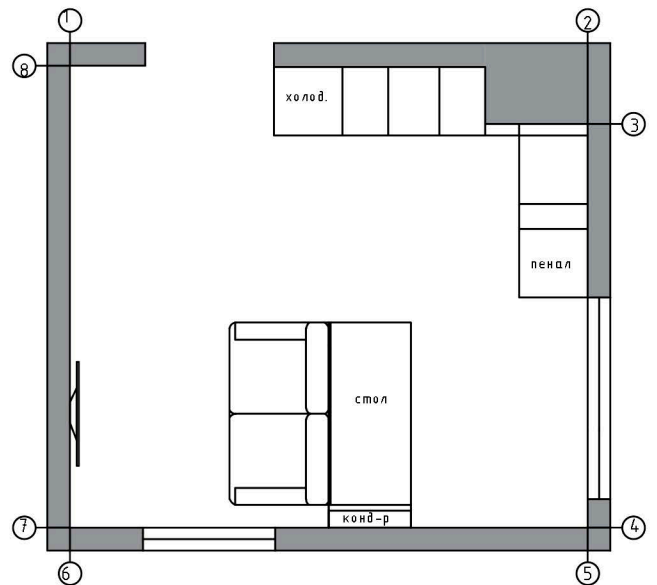


Схема молдинга с размерами на втором листе развертки кухни-гостинной

№ стены	Условное обозначение	Наименование	Кол-во, п.м/м/м <sup>2</sup>
1-2; 3-4; 5-6; 7-8;		Малярный флизелин 1 м 130 г/м <sup>2</sup>	35,38
1-2; 3-4; 5-6; 7-8;		Коллекция: Tikkurila Symphony Цвет: G427	35,38
7-8		Молдинг настенный ударопрочный полистирол NMC C07-RU белый 13*25*2000 мм	21 м/п

**ПРИМЕЧАНИЕ**

1. Перед началом работ все разметки и отметки проверить по месту;
2. Несоответствие размеров согласовать с дизайнером-автором проекта;
3. Мебель находящаяся в помещении вынесена на отдельный лист «Спецификация мебели»;
4. Опуск натяжного потолка 100 мм
5. Все материалы посчитаны без запаса. Рекомендуемый запас 10% к указанным площадям;
6. Привязки даны до центра приборов;



Изм.	Кол.уч.	Лист	№ Док.	Подпись	Дата
Разработала	Бондаренко А.С.				
Выполнила	Бондаренко А.С.				

Дунаева Олеся Игоревна

**Дизайн-проект**

г. Тюмень,  
ул. Владимира Бокарева 3/1, кв 225

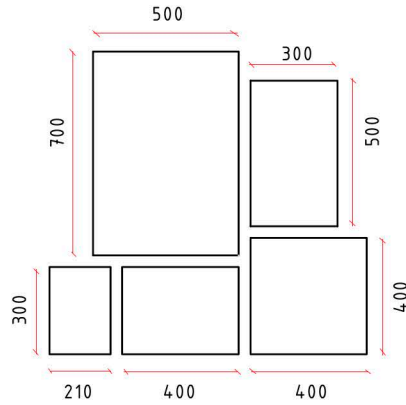
Стадия	Лист	Листов
п	32	40

Развертка кухни-гостинной



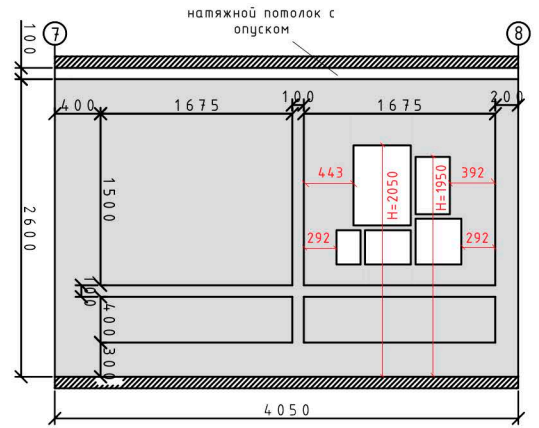


Схема расположения фоторамок с размерами

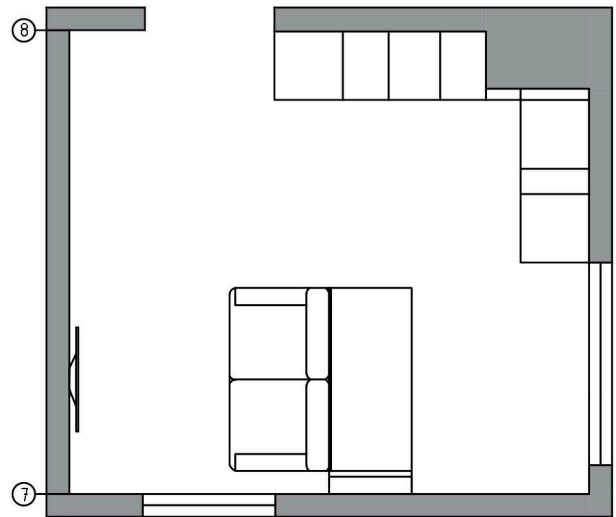


Расстояние между рамками 40 мм

Схема молдинга с размерами



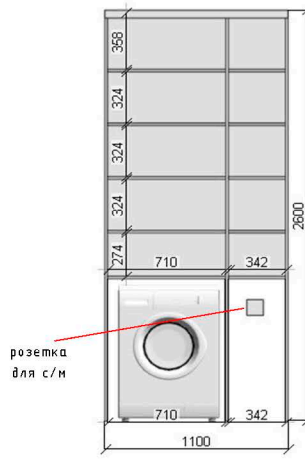
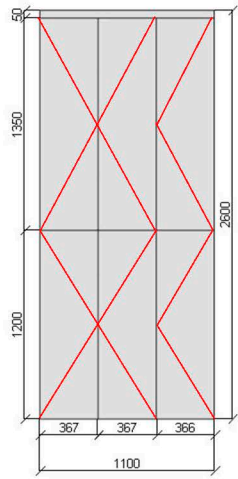
№ стены	Условное обозначение	Наименование	Кол-во, п.м/м <sup>2</sup>
1-2; 3-4; 5-6; 7-8;		Малярный флизелин 1 м 130 г/м <sup>2</sup>	35,38
1-2; 3-4; 5-6; 7-8;		Коллекция: Tikkurila Symphony Цвет: G427	35,38
7-8		Молдинг настенный ударопрочный полистирол NMC C07-RU белый 13*25*2000 мм	21 м/п



ПРИМЕЧАНИЕ

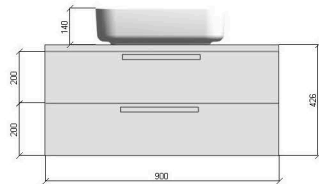
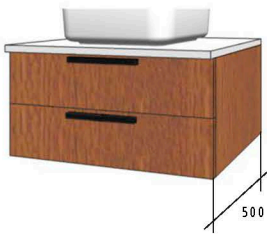
1. Перед началом работ все разметки и отметки проверить по месту;
2. Несоответствие размеров согласовать с дизайнером-автором проекта;
3. Мебель находящаяся в помещении вынесена на отдельный лист «Спецификация мебели»;
4. Опуск натяжного потолка 100 мм
5. Все материалы посчитаны без запаса. Рекомендуемый запас 10% к указанным площадям;

						Дунаева Олеся Игоревна		
						Дизайн-проект		
Изм.	Кол.уч.	Лист	№ Док.	Подпись	Дата	г. Тюмень, ул. Владимира Бокарева 3/1, кв 225		
Разработала	Бондаренко А.С.					Стадия	Лист	Листов
Выполнила	Бондаренко А.С.					п	33	40
						Развертка кухни-гостинной		
						 Проектирование · Дизайн · Мебель		



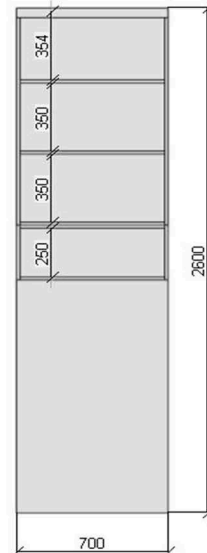
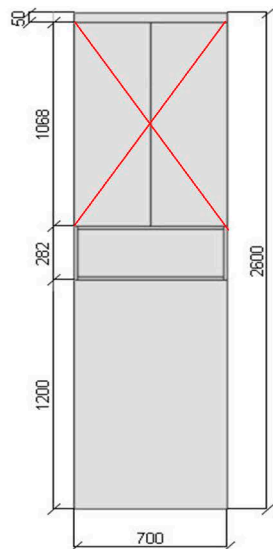
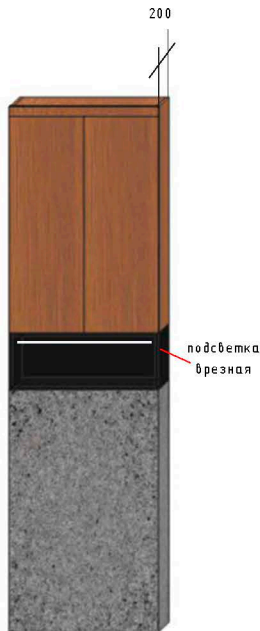
СПЕЦИФИКАЦИЯ:

Корпус: ЛДСП Egger Листвинница горная коричневая термо Н3408 ST38 + кромка 0,4 мм  
 Фасад: ЛДСП Egger Листвинница горная коричневая термо Н3408 ST38 + кромка 2 мм  
 Петли: Voуард с доводчиком  
 Толкатель Voуард усиленный  
 Подпятники



СПЕЦИФИКАЦИЯ:

Корпус: ЛДСП Egger Листвинница горная коричневая термо Н3408 ST38 + кромка 0,4 мм  
 Фасад: ЛДСП Egger Листвинница горная коричневая термо Н3408 ST38 + кромка 2 мм  
 В/я: скрытого монтажа Voуард с доводчиком  
 Стоешница: Белый глянец 26 мм + кромка  
 Ручка: Дизайнерская Т-образная мат черная L-256 мм (300 мм)



СПЕЦИФИКАЦИЯ:

Корпус: ЛДСП Egger Листвинница горная коричневая термо Н3408 ST38 + кромка 0,4 мм  
 Фасад: ЛДСП Egger Листвинница горная коричневая термо Н3408 ST38 + кромка 2 мм  
 Открытая полка: ЛДСП Egger U999 ST2 Черный + кромка 2 мм  
 Петли: Voуард с доводчиком  
 Толкатель Voуард усиленный  
 Подсветка врезная

**ВНИМАНИЕ**

- Заказ встроенной мебели, производится после замера производителя/поставщика;  
 - После контрольного замера размеры могут незначительно измениться;  
 - Проверить возможность заноса мебели в квартиру и в комнаты до заказа и оплаты.

Изм.	Колуч	Лист	№ Док.	Подпись	Дата
Разработала	Бондаренко А.С.				
Выполнила	Бондаренко А.С.				

Дунаева Олеся Игоревна

Дизайн-проект

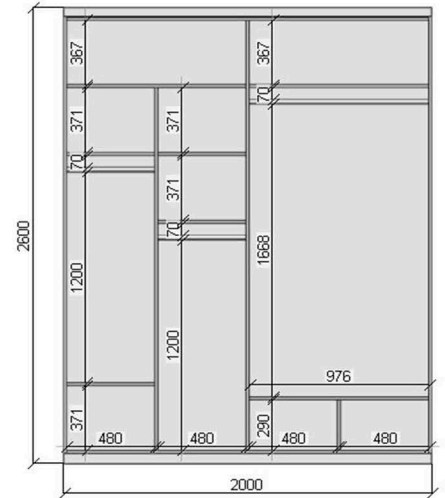
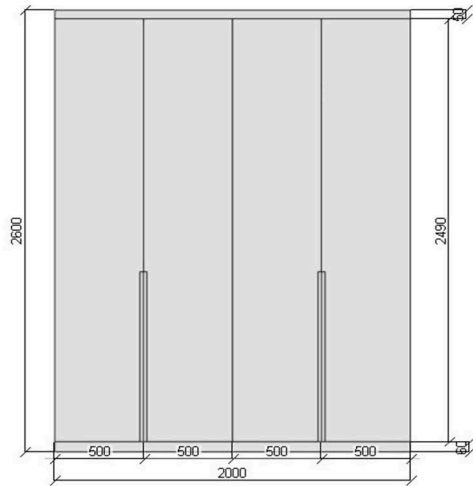
г. Тюмень,  
 ул. Владимира Бокарева 3/1, кв 225

Стадия	Лист	Листов
П	34	40

Спецификация мебели  
 санузел

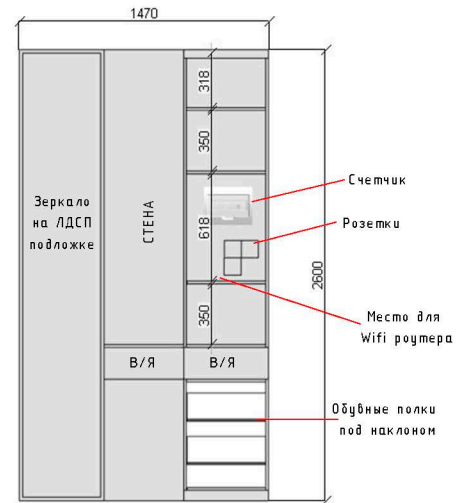
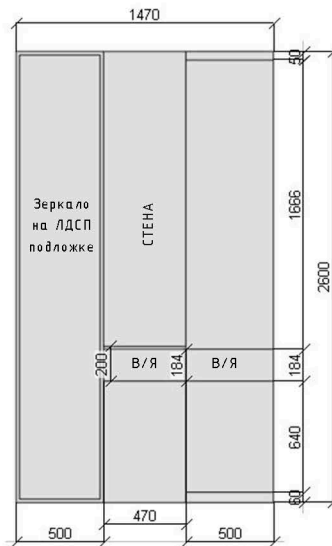






**СПЕЦИФИКАЦИЯ:**

Корпус: ЛДСП Egger U999 ST2 Черный + кромка 0,4 мм  
 Фасад: ЛДСП Egger U999 ST2 Черный + кромка 2 мм  
 Петли: Voуard с доводчиком  
 Штанга + крепления  
 Ручка: Дизайнерская Т-образная мат черная L-800 мм (1000 мм)



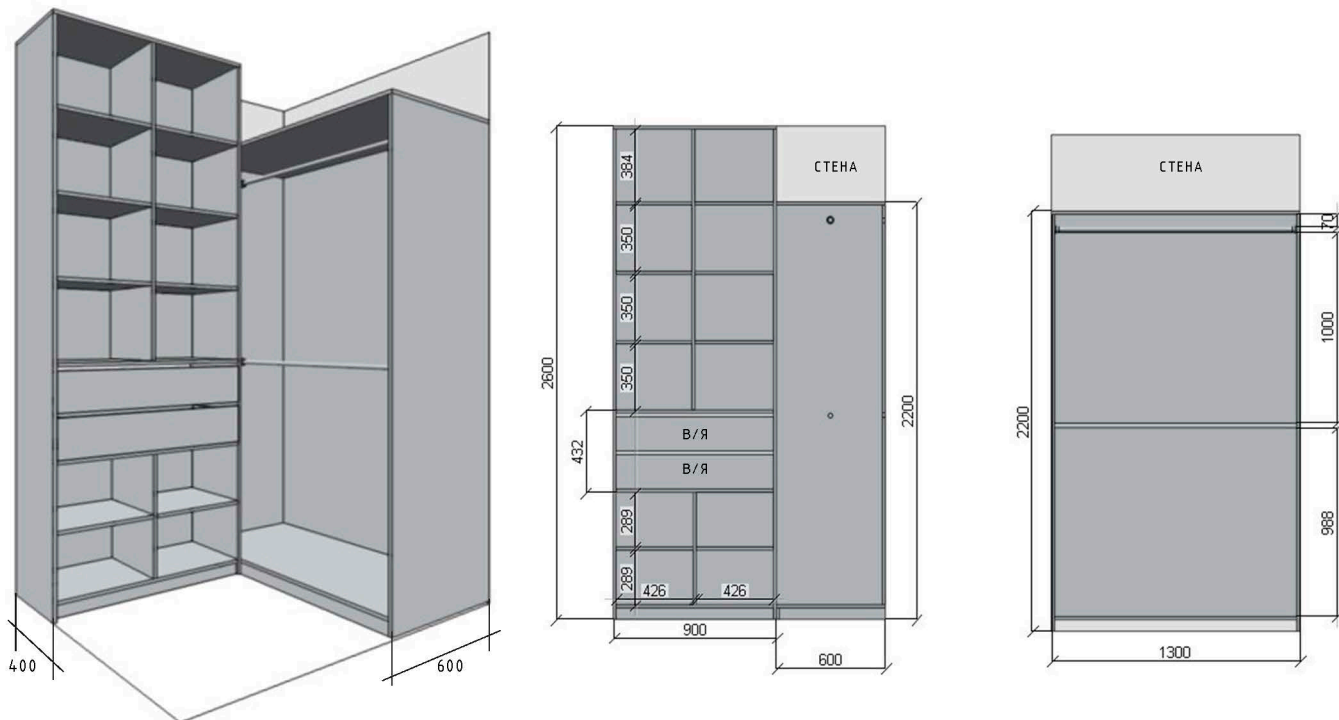
**СПЕЦИФИКАЦИЯ:**

Корпус: ЛДСП Egger U999 ST2 Черный + кромка 0,4 мм  
 Фасад: ЛДСП Egger Листвинница горная коричневая терно Н3408 ST38 + кромка 2 мм  
 Фасад В/Я: ЛДСП Egger U999 ST2 Черный + кромка 2 мм  
 Зеркало на подложке ЛДСП Egger U999 ST2 Черный + кромка 0,4 мм  
 Петли: Voуard с доводчиком  
 Толкатель Voуard усиленный  
 В/Я: Шариковая направляющая push to open 200 мм, открытие от нажатия  
 Обувные полки под наклоном АВАТА сетчатая универсальная, металл.(для обуви/одежды) 1000x300x42 мм, + крепления

**ВНИМАНИЕ**

- Заказ встроенной мебели, производится после замера производителя/поставщика;  
 -После контрольного замера размеры могут незначительно измениться;  
 -Проверить возможность заноса мебели в квартиру и в комнаты до заказа и оплаты.

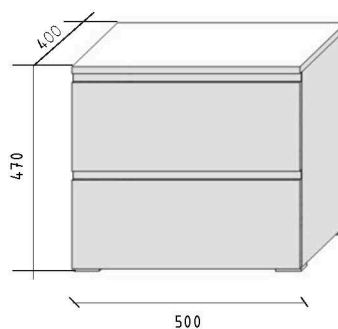
						Дунаева Олеся Игоревна			
						<b>Дизайн-проект</b>			
Изм.	Кол.уч	Лист	№ Док.	Подпись	Дата	г. Тюмень, ул. Владимира Бокарева 3/1, кв 225	Стадия	Лист	Листов
							п	35	40
						Спецификация мебели прихожая и холл			



**СПЕЦИФИКАЦИЯ:**

Корпус: ЛДСП Egger U732 ST9 Серый пыльный + кромка 0,4 мм  
 Фасад: ЛДСП Egger U732 ST9 Серый пыльный + кромка 2 мм  
 Штанга + крепления  
 В/Я: скрытого монтажа с дюбелем Boyard

Прикроватная тумба 2 шт.




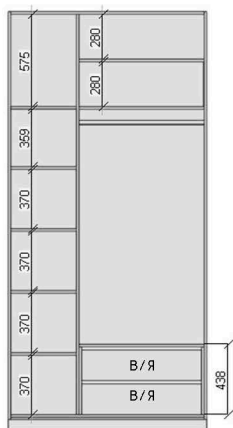
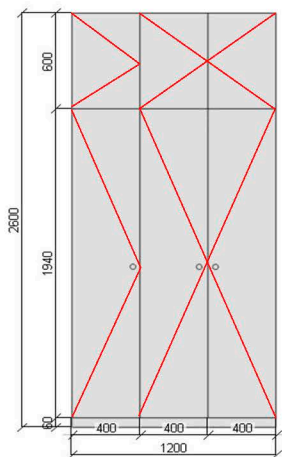
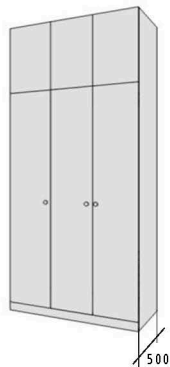
**СПЕЦИФИКАЦИЯ:**

Корпус: ЛДСП Egger U732 ST9 Серый пыльный + кромка 0,4 мм  
 Фасад: ЛДСП Egger U732 ST9 Серый пыльный + кромка 2 мм  
 Ручка из черного ЛДСП за фасадом, либо ручка профиль под саморез на торец фасада черная  
 В/Я шариковая направляющая 8/8  
 Подпятники

**ВНИМАНИЕ**

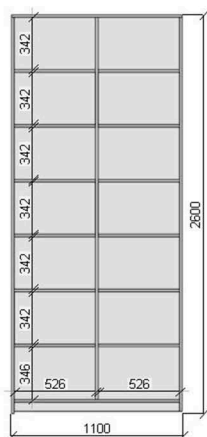
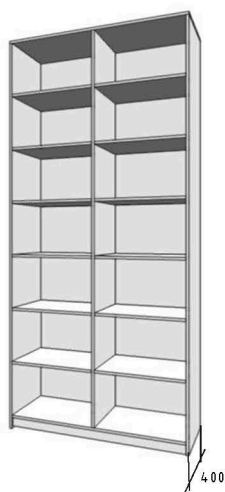
- Заказ встроенной мебели, производится после замера производителя/поставщика;  
 - После контрольного замера размеры могут незначительно измениться;  
 - Проверить возможность заноса мебели в квартиру и в комнаты до заказа и оплаты.

						Дунаева Олеся Игоревна		
						Дизайн-проект		
Изм.	Колуч	Лист	№ Док.	Подпись	Дата	г. Тюмень, ул. Владимира Бокарева 3/1, кв 225		
Разработала	Бондаренко А.С.							
Выполнила	Бондаренко А.С.					П	36	40
						Спецификация мебели спальни и гардеробная		
						 Проектирование · Дизайн · Мебель		



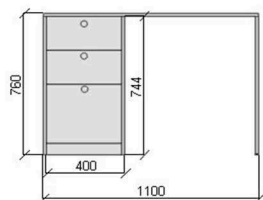
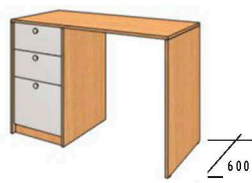
**СПЕЦИФИКАЦИЯ:**

Корпус: ЛДСП Egger W1100 ST9 Белый Альпийский + кромка 0,4 мм  
 Фасад: ЛДСП Egger W1100 ST9 Белый Альпийский + кромка 2 мм  
 Петли: Voугаd с доводчиком  
 В/Я: Voугаd скрытого монтажа с доводчиком  
 Толкатель усиленный Voугаd  
 Штанга + крепления  
 Ручка: Кнопка



**СПЕЦИФИКАЦИЯ:**

Корпус: ЛДСП Egger W1100 ST9 Белый Альпийский + кромка 0,4 мм  
 ХДФ задняя стенка белый

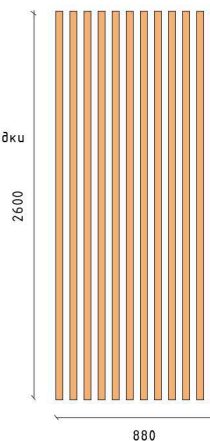
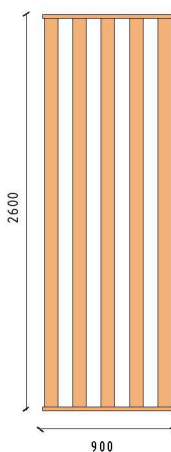


**СПЕЦИФИКАЦИЯ:**

Корпус: Цвет ЛДСП подобрать в тон к напольному покрытию и перегородке  
 Фасад: ЛДСП Egger W1100 ST9 Белый Альпийский + кромка 2 мм  
 В/Я: шариковая направляющая с доводчиком  
 Подсветка врезная  
 Ручка: Кнопка

Вариант 1  
 Перегородка из ЛДСП  
 Шаг 100/100 мм

Вариант 2  
 Перегородка из бруса  
 Шаг 40/40 мм




**СПЕЦИФИКАЦИЯ:**

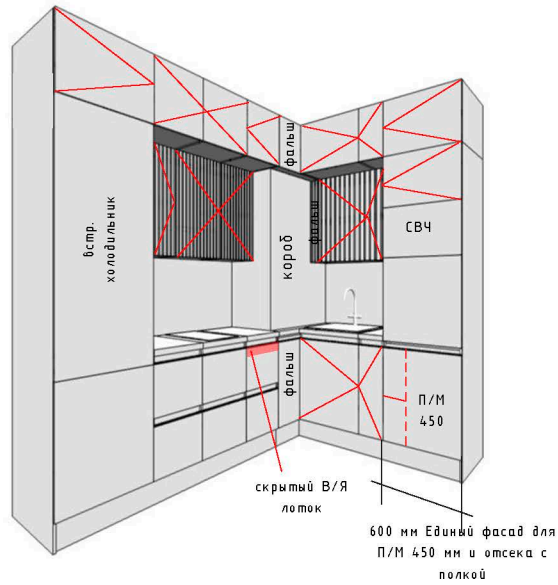
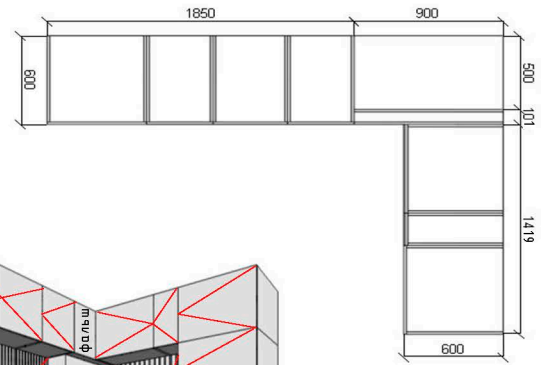
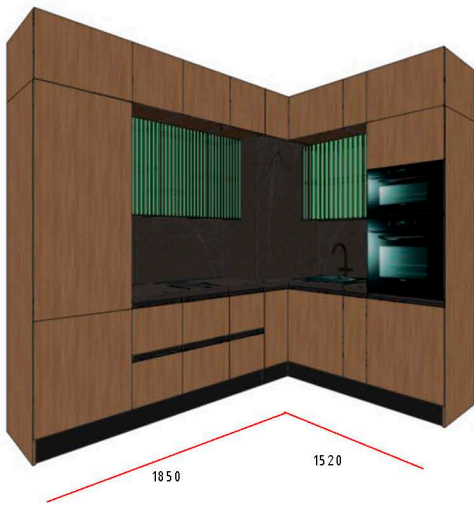
Цвет изделия для перегородки подобрать в тон напольного покрытия

**ВНИМАНИЕ**

- Заказ встроенной мебели, производится после замера производителя/поставщика;  
 - После контрольного замера размеры могут незначительно измениться;  
 - Проверить возможность заноса мебели в квартиру и в комнаты до заказа и оплаты.

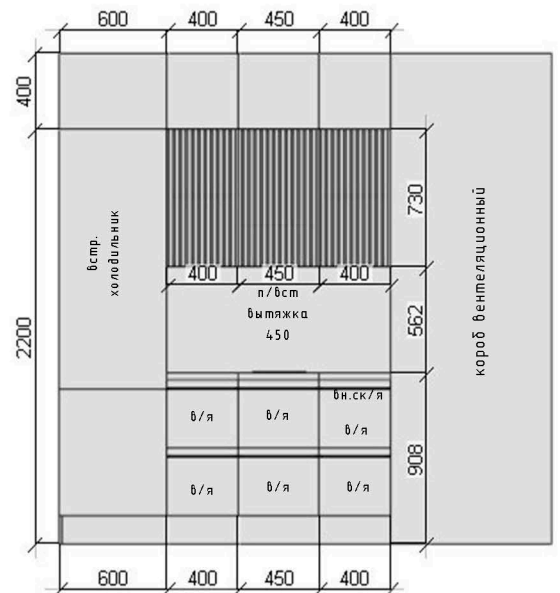
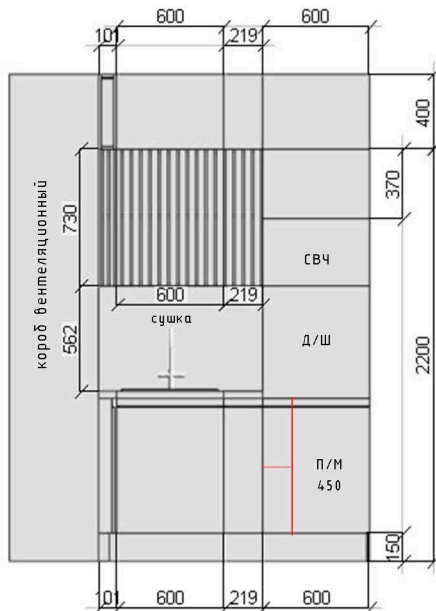
						Дунаева Олеся Игоревна		
						Дизайн-проект		
Изм.	Кол.уч	Лист	№ Док.	Подпись	Дата	г. Тюмень, ул. Владимира Бокарева 3/1, кв 225		
Разработала		Бондаренко А.С.						
Выполнила		Бондаренко А.С.				п	37	40
						Спецификация мебели детская комната		
						 Проектирование · Дизайн · Мебель		






**СПЕЦИФИКАЦИЯ:**

Корпус: ЛДСП Egger Листвинница горная коричневая терно Н3408 ST38 + кромка 0,4 мм  
 Фасад: ЛДСП Egger Листвинница горная коричневая терно Н3408 ST38 + кромка 2 мм  
 Фасад: ндф Эмаль RAL 6021 фрезировка ВОЛНА  
 Стеновая панель: Кедр 70024/S Мрамор Мартьян  
 Столешница: Кедр 70024/S Мрамор Мартьян 38 мм  
 Петли: Voуагd с доводчиком  
 Толкатель Voуагd усиленный  
 В/Я: скрытого монтажа Voуагd  
 В/Я внутренний скрытого монтажа Voуагd под Лоток  
 Ручка профиль Черная  
 Цоколь 150 мм Черный  
 Посудосушитель «Вариант-3»  
 Лоток база 400мм

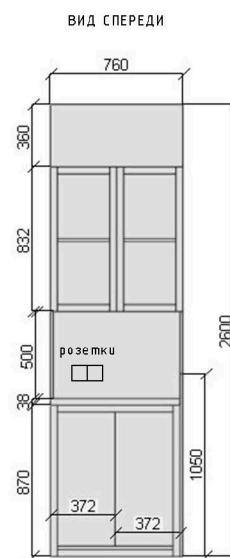
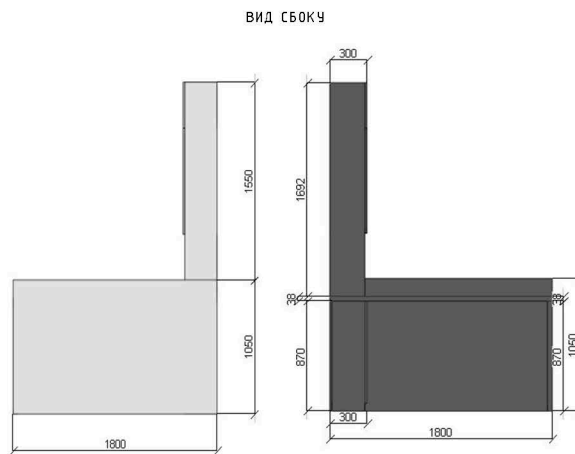
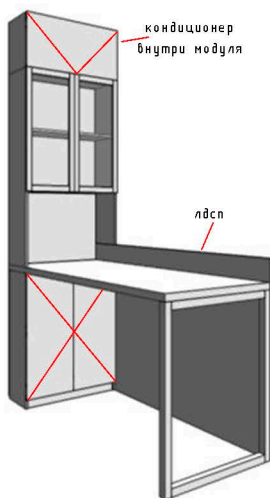


**ВНИМАНИЕ**

- Заказ встроенной мебели, производится после замера производителя/поставщика;  
 - После контрольного замера размеры могут незначительно измениться;  
 - Проверить возможность заноса мебели в квартиру и в комнаты до заказа и оплаты.

						Дунаева Олеся Игоревна			
						Дизайн-проект			
Изм.	Колуч	Лист	№ Док.	Подпись	Дата	г. Тюмень, ул. Владимира Бокарева 3/1, кв 225	Стадия	Лист	Листов
							п	38	40
						Спецификация мебели кухня-гостинная		 Проектирование · Дизайн · Мебель	

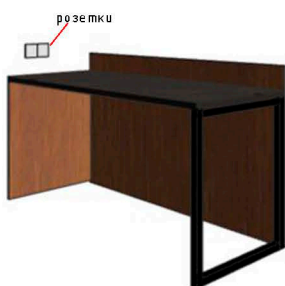
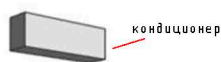
## Вариант 1 (по проекту)



### СПЕЦИФИКАЦИЯ:

Корпус: ЛДСП Egger Листвинница горная коричневая термо Н3408 ST38 + кромка 0,4 мм  
 Фасад: ЛДСП Egger Листвинница горная коричневая термо Н3408 ST38 + кромка 2 мм  
 Фасад: Темное стекло в черной алюминиевой раме  
 Стеновая панель: ЛДСП Egger Листвинница горная коричневая термо Н3408 ST38 16 мм  
 Столешница: Кедр 70024/S Мрамор Мартьян 38 мм  
 Петли: Вуагд с доводчиком  
 Толкатель Вуагд усиленный  
 Газлифт  
 Металлическая опора черная

## Вариант 2



ВИД СБОКУ

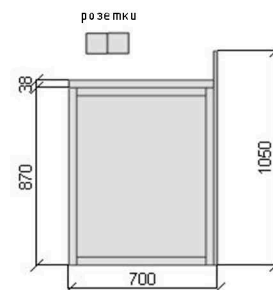
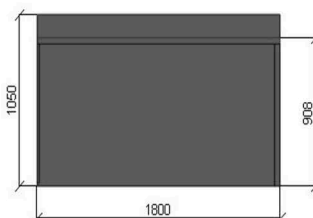


ВИД СПЕРЕДИ



### СПЕЦИФИКАЦИЯ:

Корпус: ЛДСП Egger Листвинница горная коричневая термо Н3408 ST38 + кромка 2 мм  
 Столешница: Кедр 70024/S Мрамор Мартьян 38 мм



### ВНИМАНИЕ

- Заказ встроенной мебели, производятся после замера производителя/поставщика;  
 - После контрольного замера размеры могут незначительно измениться;  
 - Проверить возможность заноса мебели в квартиру и в комнаты до заказа и оплаты.

						Дунаева Олеся Игоревна		
						Дизайн-проект		
Изм.	Кол.уч.	Лист	№ Док.	Подпись	Дата	г. Тюмень, ул. Владимира Бокарева 3/1, кв 225		
Разработала	Бондаренко А.С.					Стадия	Лист	Листов
Выполнила	Бондаренко А.С.					П	39	40
						Спецификация мебели кухня-гостинная		
						Проектирование · Дизайн · Мебель		

Материалы:

Основные материалы

1. Малярный флизелин 1 м 130 г/м Арт. 18593852 Леруа
2. Ламинат Woodstyle Дуб Леголас 34 класс толщина 12 мм с фаской 1.32 м<sup>2</sup> Арт. 90698875, Леруа
3. Керамогранит Primavera CR102 60x60см 1.44 м<sup>2</sup> цвет серый/светло-серый Арт. 90762442, Леруа
4. Керамогранит Gresse Mafesa GRS06-02 Pitch 60x60см 1.44 м<sup>2</sup> цвет серый Арт. 90938324, Леруа
5. Молдинг настенный ударопрочный полистирол NMC C07-RU белый 13x25x2000 мм Арт. 81969314, Леруа
6. Краска Tikkurila Y498. черный
7. Краска Tikkurila G 427 серый
8. Плинтус напольный Hannahholz MDF 60401 черный 2400x16x60 мм Арт. 91084943, Леруа
9. Обои и панно, Каталог Line Art, арт. AF2100-COL3 Affresco.ru
10. Фотообои на флезелине Золотые колибры Армикул: F\_33-2770 spb.allstick.ru

Материалы в санузел:

1. Душевой уголок Parly ZE911B 9088 C поддоном 90x90см Арт. 90509009, Леруа
2. Полотенцесушитель электрический Indigo Arc 500x500 мм 55 Вт лесенка цвет черный Арт. 93705958,ь Леруа
3. Мебель на заказ
4. Зеркало для ванной CONTINENT Style, 60 см x 60 см, Код товара: 873792372 OZON
6. Раковина накладная с отверстием под смеситель ширина 600 мм ( на выбор)
7. Смеситель в су (на выбор)

Материалы в прихожую и холл:

1. Настенный светильник / Бра / Светильник настенный светодиодный / 12 Вт / Тёплый свет  
Код товара: 910905162 OZON – 2 шт.
2. Мебель на заказ
3. Банкетка Банкетка ОДОС, Рогожка, 70x32x42 см Код товара: 669844876 OZON

Материалы в спальную комнату:

1. Современный светодиодный длинный трубчатый светильник Подвесной светильник Wogow 022 Черный для кухни, гостиной, спальни Код товара: 822450001, OZON – 2 шт.
2. Мебель на заказ
3. Кровать 160\*2000 с мягким изголовьем и обивкой в сером цвете
4. Шторы на заказ
5. Светильник настенный потолочный светодиодный 24Вт круглый накладной, управляемый, Код товара: 749704759 OZON

Материалы в детскую комнату:


1. Мебель на заказ
2. Односпальная кровать 1251, 90x200 см, MOON FAMILY Код товара: 958914157, OZON
3. Детское комп. кресло Стул Груп SG\_Кресло детское УМКА, геометрия серый Paradigma Код товара: 617718282, OZON
4. Шторы на заказ
5. Ковер Витебские ковры Shaggy коричневый с высоким длинным ворсом "травка", интерьерный круглый коврик на пол в спальню, детскую или ванную комнату, 1,2 x 1,2 м Код товара: 754840219, OZON

Материалы в кухню гостинную:

1. Кресло Далас на деревянных ножках светло-серое, для отдыха дома, офисное стул кресло с подлокотниками, мягкое, рогожка, Ами Мебель ,Беларусь Код товара: 916692008, OZON
2. Мебель на заказ
3. Шторы на заказ
4. ilwi стол журнальный круглый металлический низкий в стиле лофт со столешницей из влагостойкой фанеры и металла черного цвета. Код товара: 735032104, OZON
5. Фоторамки черные, размеры 500\*700, 400\*400, 500\*300, 400\*300, 210\*300
6. Комплект полудерных стульев Логан, 2 шт. цвет фисташковый Код товара: 588473611,OZON
7. Диван до 200 см цвет серый или бежевый, песочный

Техника:

1. Встроенный холодильник 600
2. Варочная поверхность 2-х комфорочная
3. Посудомойка 450 мм
4. Встроенное СВЧ
5. Полновстраиваемая вытяжка Weissgauff Vox 456 Black ( в модуль 450 мм) Яндекс Маркет
6. Духовой шкаф 600

						Дунаева Олеся Игоревна			
						Дизайн-проект			
Изм.	Колуч	Лист	№ Док.	Подпись	Дата				
Разработала	Бондаренко А.С.					г. Тюмень, ул. Владимира Бокарева 3/1, кв 225	Стадия	Лист	Листов
Выполнила	Бондаренко А.С.						п	40	40
						Материалы			
						 Проектирование · Дизайн · Мебель			