

ДИЗАЙН-ПРОЕКТ

санузел $S=3,84 \text{ м}^2$


Выполнила: Бондаренко А.С

Анапа 2023 г.

| Ведомость рабочих чертежей | | | | | |
|----------------------------|---|--------|---------|---------------------------|--------|
| №/Листа | Наименование | Маштаб | №/Листа | Наименование | Маштаб |
| | Титульный лист | | | | |
| 02 | Ведомость рабочего проекта | | 12 | План расположения розеток | 1:40 |
| 03 | Визуализация санузла | | 13 | Развертка санузла | |
| 04 | Визуализация санузла | | 14 | Спецификация к мебели | |
| 05 | Обмерный план до реконструкции | 1:40 | 15 | Материалы | |
| 06 | План монтажа стен и перегородок | 1:40 | | | |
| 07 | Обмерный план после реконструкции | 1:40 | | | |
| 08 | План мебели с указанием габаритных размеров | 1:40 | | | |
| 09 | План расстановки сантехнического оборудования | 1:40 | | | |
| 10 | План полов | 1:40 | | | |
| 11 | План потолка с расположением осветительных приборов | 1:40 | | | |

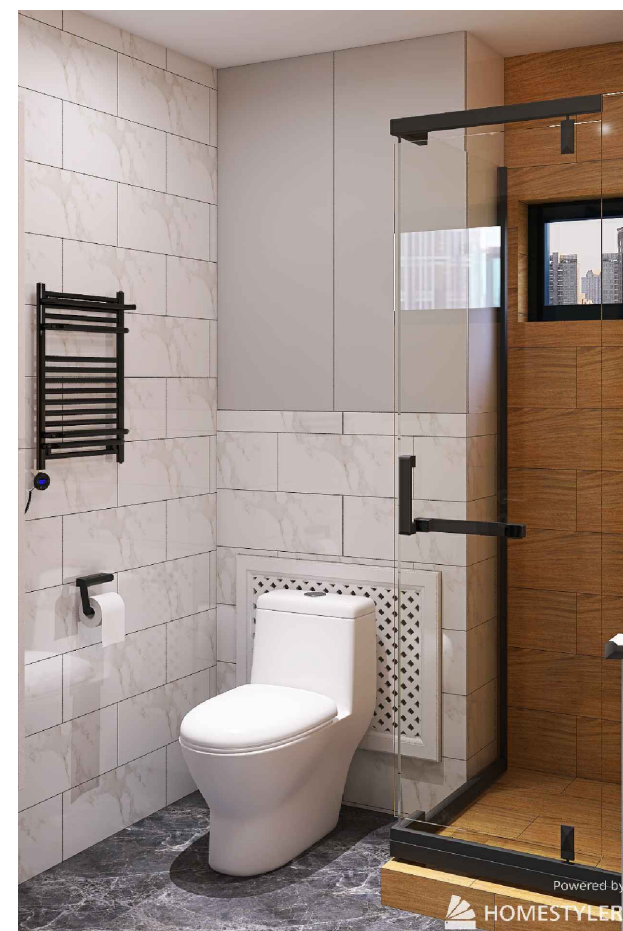
| | | | | | | | Дизайн-проект | | |
|-----|--------|------|--------|-------|------|--------|----------------------------|--------|--|
| | | | | | | | г. Анапа | | |
| | | | | | | | Санузел | | |
| Изм | Кол.уч | Лист | № док. | Подп. | Дата | Стадия | Лист | Листов | |
| | | | | | | П | 2 | 15 | |
| | | | | | | | | | |
| | | | | | | | | | |
| | | | | | | | Ведомость рабочего проекта | | |



Powered by
 HOMESTYLER

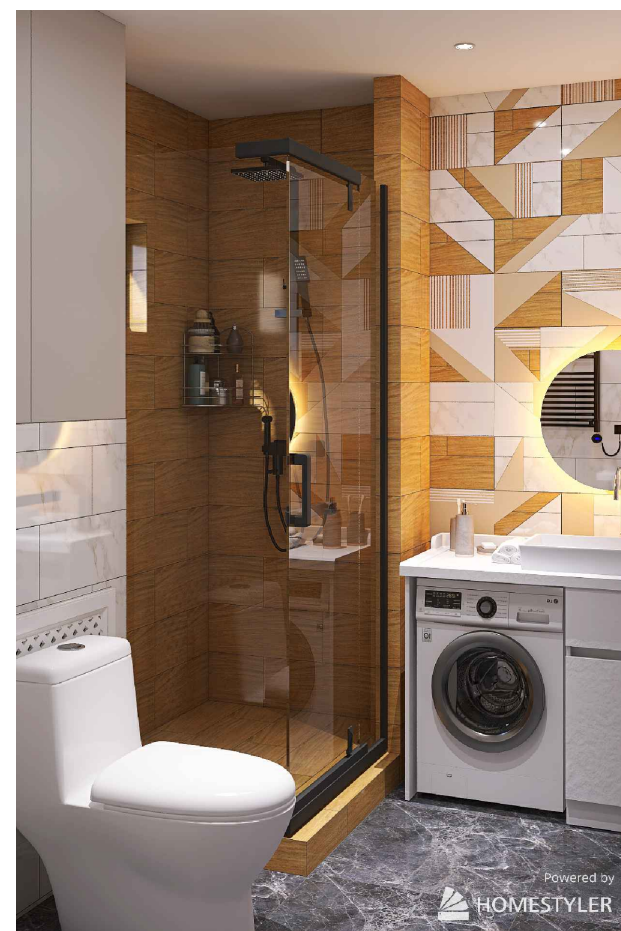
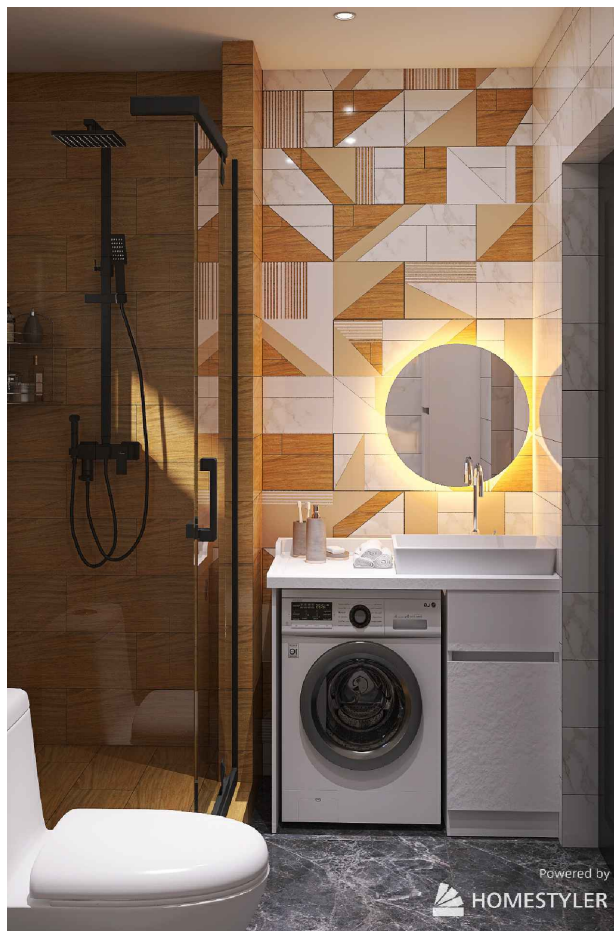


Powered by
 HOMESTYLER

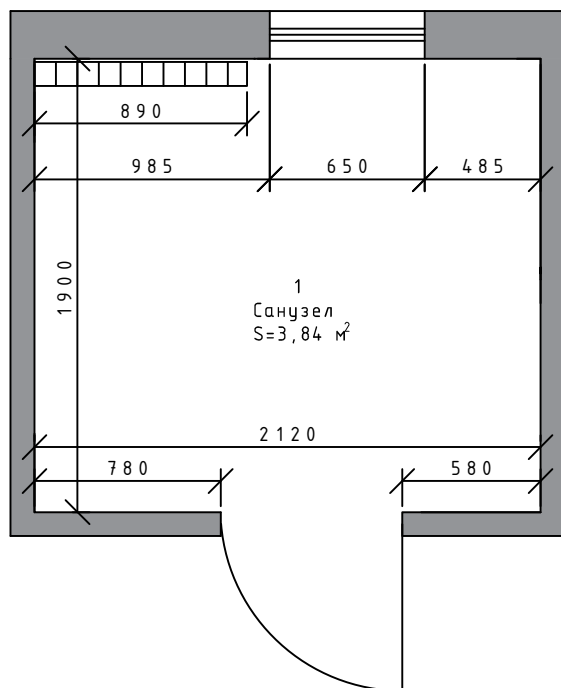


Powered by
 HOMESTYLER

| | | | | | | | Дизайн-проект | | | |
|-----|--------|------|--------|-------|------|---------------------|-------------------------|------|--------|--|
| Изм | Кол.уч | Лист | № док. | Подп. | Дата | | | | | |
| | | | | | | г. Анапа Санузел | Стадия | Лист | Листов | |
| | | | | | | | П | 3 | 15 | |
| | | | | | | | | | | |
| | | | | | | | Визуализация санузла | | | |
| | | | | | | | | | | |



| | | | | | | | Дизайн-проект | | |
|-----|--------|------|--------|-------|------|---------------------|-------------------------|------|--------|
| Изм | Кол.уч | Лист | № док. | Подп. | Дата | г. Анапа Санузел | Стадия | Лист | Листов |
| | | | | | | | П | 4 | 15 |
| | | | | | | | Визуализация санузла | | |
| | | | | | | | | | |

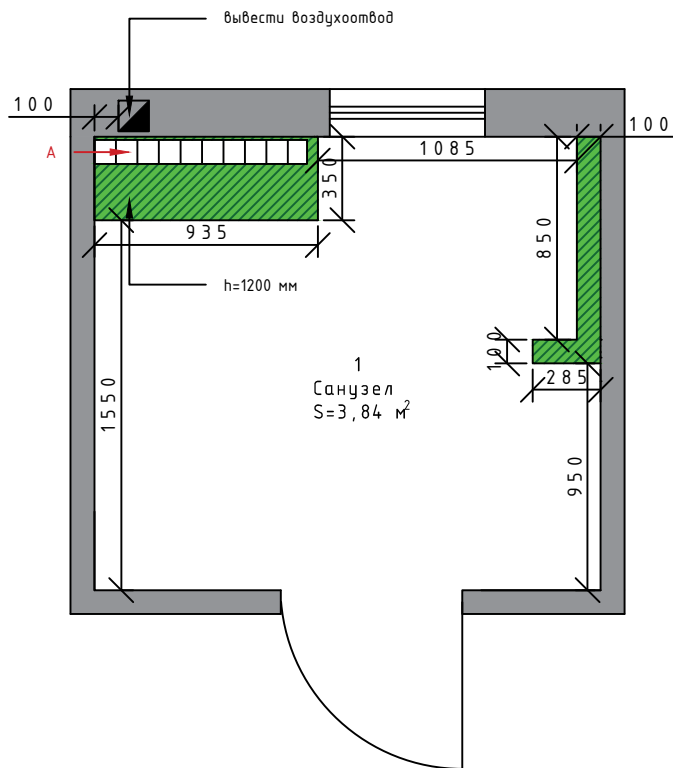


| № | Наименование | Площадь |
|---|--------------|---------|
| 1 | Санузел | 3,84 |

Примечание:

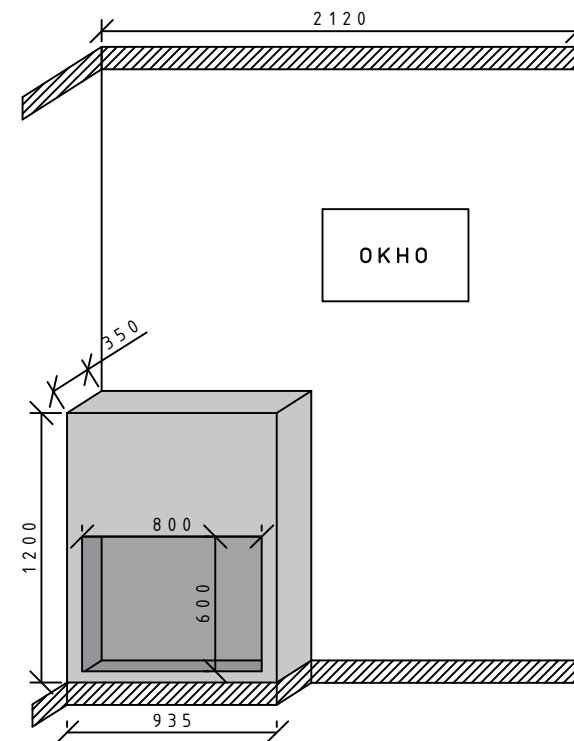
- Высота помещения 2830 мм;
- Дверные проемы 740*2030 мм, дверное полотно 700*2000 мм (размер указан с наружной части)
- Все размеры даны в мм;
- Перед началом работ все разметки и отметки проверить по месту;
- Система координат относительная;
- Короба воздуховодов без отметок верха принять идущими по потолку;
- Уровень чистого пола $\pm 0,000$, принят за уровень пола холла;
- Вертикальные отметки по дверным проемам и подоконникам приняты усредненными, если между ними разница не более ± 10 мм.

| | | | | | | | Дизайн-проект | | |
|------------------|--------|------|--------|-------|------|--------|----------------|--------|--|
| | | | | | | | г. Анапа | | |
| | | | | | | | Санузел | | |
| Изм | Кол.уч | Лист | № док. | Подп. | Дата | Стадия | Лист | Листов | |
| | | | | | | П | 5 | 15 | |
| Разработала | | | | | | | Бондаренко А.С | | |
| Выполнила | | | | | | | Бондаренко А.С | | |
| Обмерный план | | | | | | | | | |
| до реконструкции | | | | | | | | | |




Разрез А-А. Короб из ВГКЛ для батареи.

-Батарея находится в коробе и закрывается декоративным съемным экраном.



Условные обозначения:

 - Монтируемые перегородки ВГКЛ

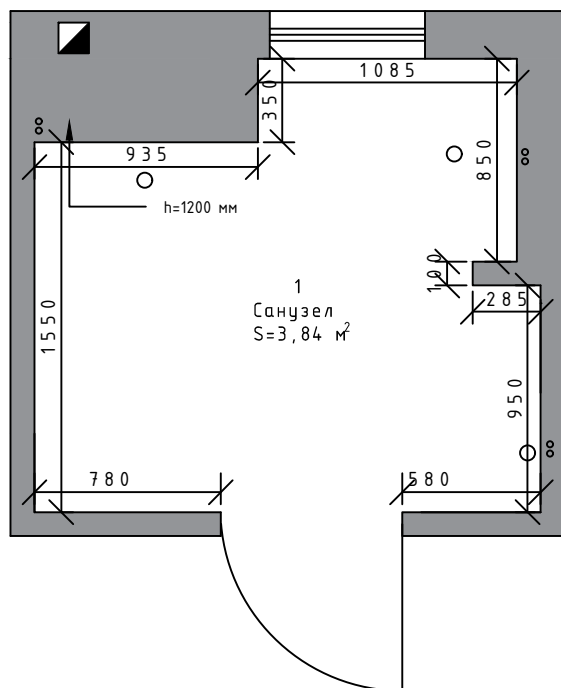
 - Вент. отверстие

| № | Наименование | Площадь |
|---|--------------|---------|
| 1 | Санузел | 3,84 |

Примечания:

- Все размеры даны в мм;
- План выполнен по черновым обмерам, все размеры в проекте предварительны и требуют уточнения после монтажных работ и выравнивания стен;
- Все привязки даны к существующим стенам и перегородкам;
- Перед выводом вент.отверстия согласовать опуск потолка с мастером, для учета всех нюансов в виде трубы проходящей по горизонтали и нужного отступа для крепления профиля;
- Высота помещения 2830 мм, в дальнейшем условный опуск потолка 100 мм;




| | | | | | | Дизайн-проект | | | | |
|-----|--------|------|--------|-------|------|------------------------------------|--|--------|------|--------|
| Изм | Кол.уч | Лист | № док. | Подп. | Дата | г. Анапа Санузел | | Стадия | Лист | Листов |
| | | | | | | | | П | 6 | 15 |
| | | | | | | План монтажа стен и перегородок | | | | |



Примечания:

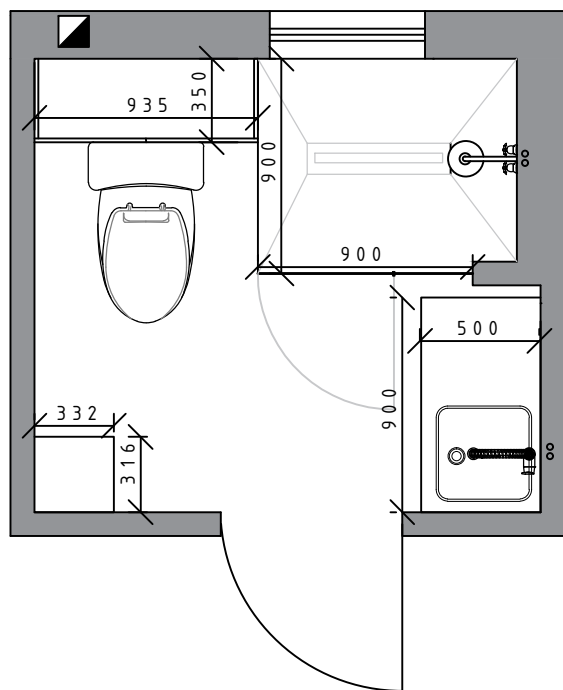
- Все размеры даны в мм;
- План выполнен по черновым обмерам, все размеры в проекте предварительны и требуют уточнения после монтажных работ и выравнивания стен;
- Все привязки даны к существующим стенам и перегородкам;
- Перед выводом вент.отверстия согласовать опуск потолка с мастером, для учета всех нюансов в виде трубы проходящей по горизонтали и нужного отступа для крепления профиля;
- Высота помещения 2830 мм, в дальнейшем условный опуск потолка 100 мм;

Условные обозначения:

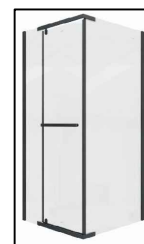
-  - Монтируемые перегородки ВГКЛ
-  - Вент. отверстие
-  - Канализация, стояки и водоотводы

| № | Наименование | Площадь |
|---|--------------|---------|
| 1 | Санузел | 3,84 |

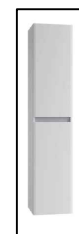
| Дизайн-проект | | | | | | | |
|---------------|-----------------|------|--------|-------|------|-----------------------------------|--------|
| | | | | | | | |
| | | | | | | | |
| Изм | Кол.уч | Лист | № док. | Подп. | Дата | г. Анапа Санузел | |
| Разработала | Бондаренко А.С. | | | | | | Стадия |
| Выполнила | Бондаренко А.С. | | | | | | Лист |
| | | | | | | Листов | |
| | | | | | | П | |
| | | | | | | 7 | |
| | | | | | | 15 | |
| | | | | | | Обмерный план после реконструкции | |



Тумба под раковину СанМа Лондон 29 224027 напольная 29см
 Арт. 90585956
 Раковина на стиральную машину СанМа Юпитер 900129 900x500мм правосторонняя
 Арт. 90405349



Душевой уголок Cerutti spa 9284 квадрат 90x90см черный
 профиль эффект стекла прозрачный
 Арт. 91006500



Шкаф для ванной комнаты подвесной SanStar Велья 33.2см цвет Белый
 Арт. 90240081

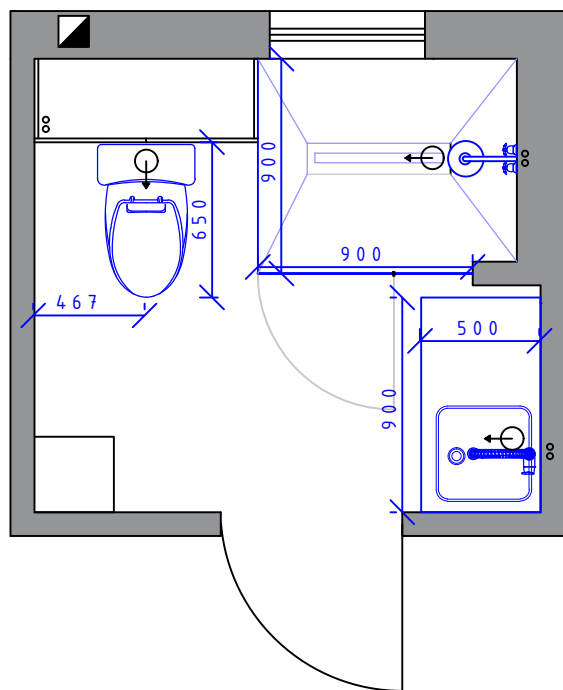
Примечания:

- Все размеры даны в мм;
- План выполнен по черновым обмерам, все размеры в проекте предварительны и требуют уточнения после монтажных работ и выравнивания стен;
- Все привязки даны к существующим стенам и перегородкам;
- Все отметки даны от уровня чистого потолка;

Внимание:

- Перед закупом мебельных и сантехнических изделий, сделать контрольные замеры;
- Все изделия можно заменить на аналогичный товар;
- Предложенные изделия являются примером для данного помещения и выбраны по черновым обмерам;
- Дополнительные мебельные изделия и материалы смотреть на листах 14,15;

| | | | | | | Дизайн-проект | | | |
|-----|--------|------|--------|-------|------|---------------------|---|------|--------|
| Изм | Кол.уч | Лист | № док. | Подп. | Дата | г. Анапа Санузел | Стадия | Лист | Листов |
| | | | | | | | П | 8 | 15 |
| | | | | | | | План мебели с указанием габаритных размеров | | |



Примечания:

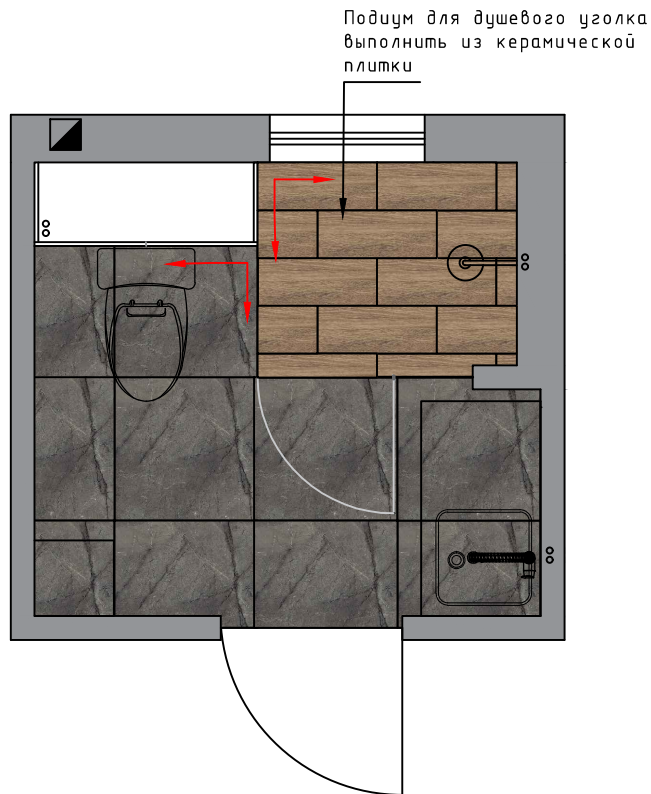
- Все размеры даны в мм;
- Данную схему смотреть вместе с разверткой помещения;


Условные обозначения:

- ▣ - Вент. отверстие
- ⊕∞ - Канализация, стояки и водоотводы

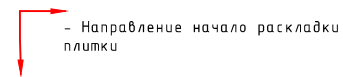
| № | Наименование | Площадь |
|---|--------------|---------|
| 1 | Санузел | 3,84 |

| | | | | | | Дизайн-проект | | | | |
|-----|--------|------|-------|-------|------|---|--|--------|------|--------|
| Изм | Кол.уч | Лист | №док. | Подп. | Дата | г. Анапа Санузел | | Стадия | Лист | Листов |
| | | | | | | | | П | 9 | 15 |
| | | | | | | План расстановки сантехнического оборудования | | | | |
| | | | | | | | | | | |



| № | Условное обозначение | Наименование | Площадь м ² |
|---|---|---|------------------------|
| 1 |  | Керамическая плитка Village коричневый 34005 25x50, Арт. 90581798 | 0,98 |
| 2 |  | Керамогранит Velsaa Rudra RP-185565 60x60см 0.36 м ² цвет серыйАрт. 91110016 | 2,69 |

Условные обозначения:

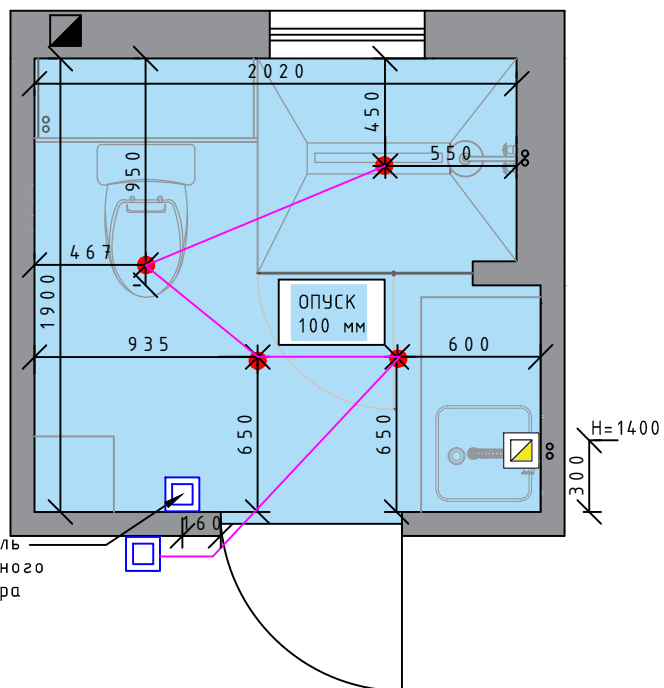


| № | Наименование | Площадь |
|---|--------------|---------|
| 1 | Санузел | 3,84 |

Примечание:

1. Раскладка напольных покрытий условная, схематичная;
2. Все материалы подсчитаны без запаса, требуется уточнение на момент комплектации;
3. Рекомендуемый запас напольных покрытий 10% к указанным площадям;
4. Стык напольных покрытий производить по центру дверного полотна, после утверждения открывания дверей;
5. Цвет затирки подбирать под цвет плитки по месту;
6. Плитку пересчитать при заказе с менеджером салона;

| Дизайн-проект | | | | | | | | | |
|---------------|--------|-----------------|--------|--------|------|--|--|--|--|
| г. Анапа | | Стадия | Лист | Листов | | | | | |
| Санузел | | П | 10 | 15 | | | | | |
| План полов | | | | | | | | | |
| Изм | Кол.уч | Лист | № док. | Подп. | Дата | | | | |
| Разработала | | Бондаренко А.С. | | | | | | | |
| Выполнила | | Бондаренко А.С. | | | | | | | |



выключатель
для вытяжного
вентилятора

Условные обозначения:

- Потолок натяжной белый, матовый S=3,84 м²
- Одноклавишный выключатель
- Электровывод
- Точечный светильник

| № | Наименование | Площадь |
|---|--------------|---------|
| 1 | Санузел | 3,84 |

Примечания:

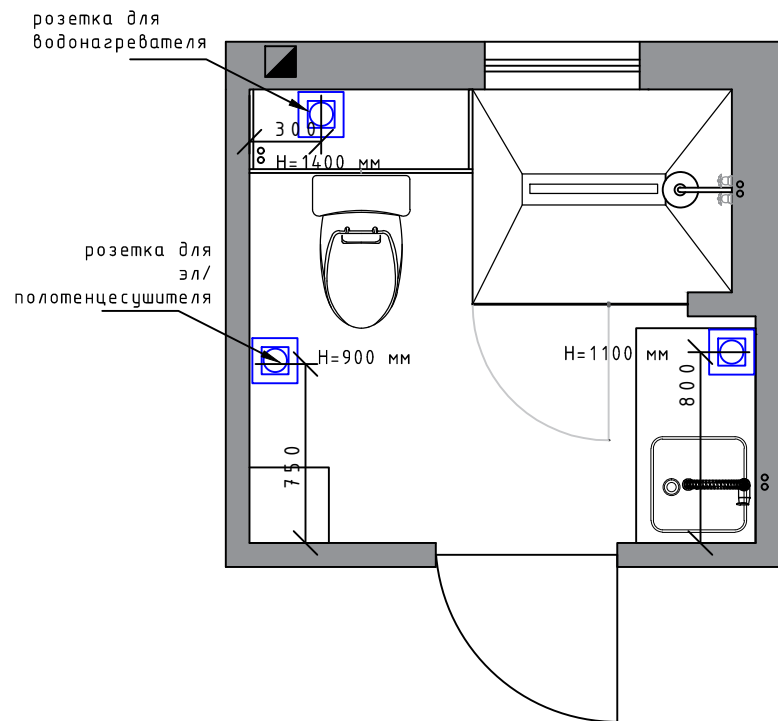
- Все размеры даны в мм;
- План выполнен по черновым обмерам, все размеры в проекте предварительны и требуют уточнения после монтажных работ и выравнивания стен;
- Все привязки даны к существующим стенам и перегородкам;
- Все отметки даны от уровня чистого потолка;
- Схему освещения согласовать с исполнителем монтажных работ;
- Количество светильников условное и требует корректировки после подбора моделей и типов ламп;
- Размеры посадочных отверстий под встраиваемые светильники уточнить после выбора модели фирмы производителя;
- Высота потолка 2830 мм, условный опуск 100 мм;

Дизайн-проект

г. Анапа
Санузел

| Стадия | Лист | Листов |
|--------|------|--------|
| П | 11 | 15 |

План потолка с расположением
осветительного оборудования



розетка для водонагревателя

розетка для эл/ полотенцесушителя

розетка для с/м указана на развертке

Условные обозначения:

 - Розетка 220V (влагозащитная)

| № | Наименование | Площадь |
|---|--------------|---------|
| 1 | Санузел | 3,84 |

Примечание:

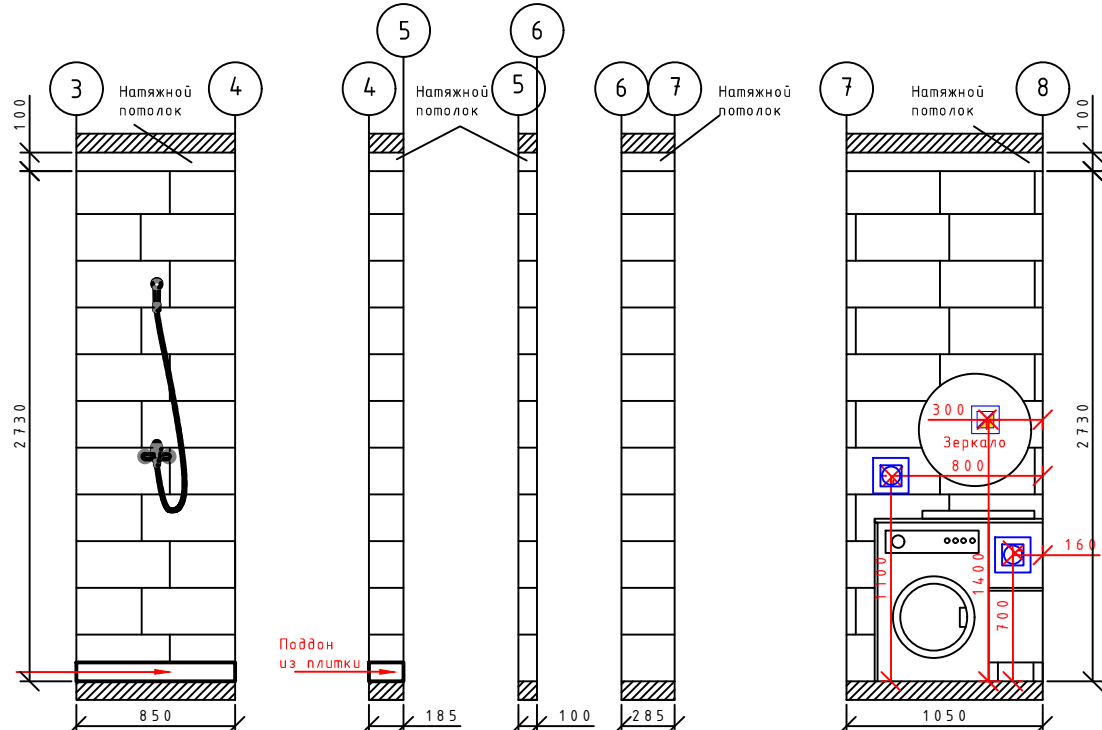
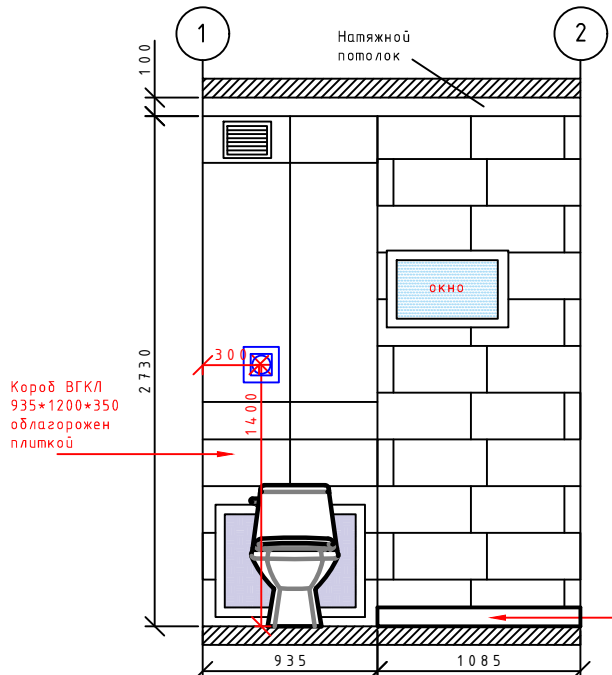
- Все размеры даны в миллиметрах;
- Перед началом работ все разметки и отметки проверить;
- Несоответствие размеров и отметок согласовать с дизайнером-автором проекта;
- Кабель проложить в трубе ПВХ в шторме или за подвесным потолком;
- Все привязки выключателей в блоках даны от центра выключателя;
- Розетки должны быть влагозащитными;
- Светильники во влажных помещениях IP44, класс защиты II;
- Выключатели либо розетки расположить на высоте 900 мм от уровня чистого пола, если на плане не дана другая привязка;

Дизайн-проект

г. Анапа
Санузел

| Стадия | Лист | Листов |
|--------|------|--------|
| П | 12 | 15 |

План расположения розеток

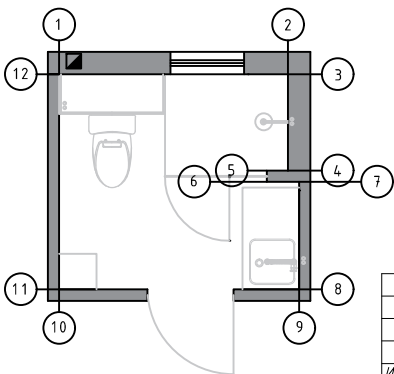


Условные обозначения:

- Розетка 220V влагозащитная
- Одноклавишный выключатель
- Электровывод

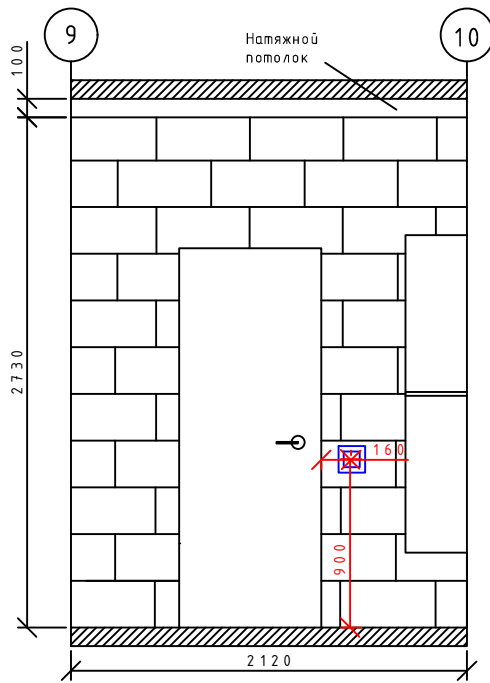
| № | Наименование | Площадь |
|---|--------------|---------|
| 1 | Санузел | 3,84 |

| № п. п | Условное обозначение | Наименование | Площадь м ² |
|-----------------------------|----------------------|---|------------------------|
| 1-2; 3-4; 4-5; 5-6; 6-7; | | Керамическая плитка Village коричневый 34005 25x50, Арт. 90581798 | 6,84 |
| 1-2; 9-10; 11-12; | | Керамическая плитка Lapeget Savage x9999281824 25x50см 1.5 м ² цвет белый Арт. 90812891 | 13,02 |
| 1-2; | | Керамическая плитка Lapeget Savage x9999281825 25x50см 1.5 м ² цвет разноцветный Арт. 90812890 | 2,87 |

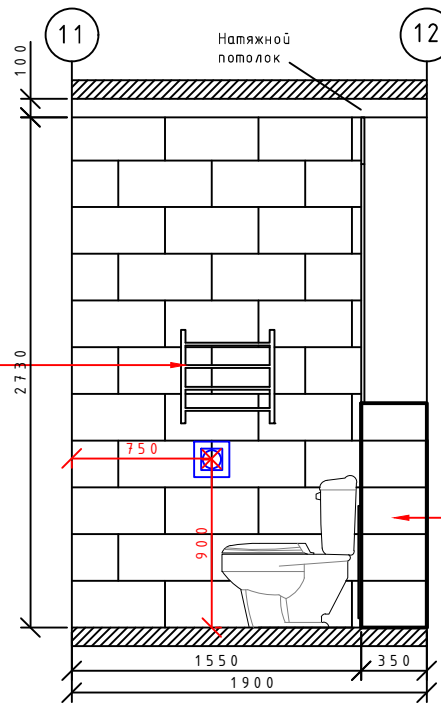


- Примечания:
1. Материалы пересчитать при заказе с менеджером салона!!!
 2. Материалы посчитаны БЕЗ ЗАПАСА!
 3. Укладка плитки и ее рез, определяется при согласовании с мастером.

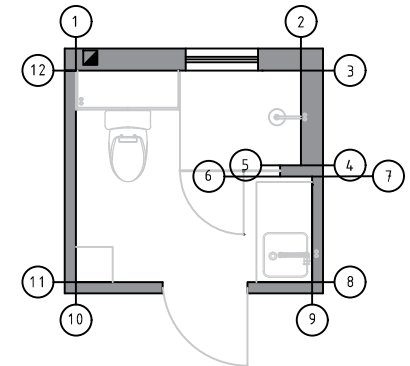
| Изм. | | | | | Кол.уч. | | | Лист | | | № док. | | | Подп. | | | Дата | | |
|---------------|--|--|--|--|---------|--|--|------|--|--|--------|-------------------|--|-------|--------|------|--------|--|--|
| Дизайн-проект | | | | | | | | | | | | г. Анапа | | | Стадия | Лист | Листов | | |
| Разработала | | | | | | | | | | | | Санузел | | | П | 13 | 15 | | |
| Выполнила | | | | | | | | | | | | Развертка санузла | | | | | | | |






Высоту полотенцесушителя определить самостоятельно



Короб ГКЛ 935*1200*350 облагорожен плиткой





Условные обозначения:

-  - Розетка 220V влагозащитная
-  - Одноклавишный выключатель
-  - Электропровод

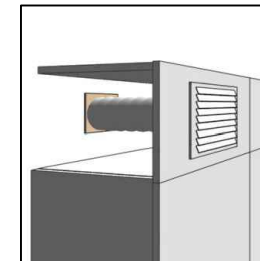
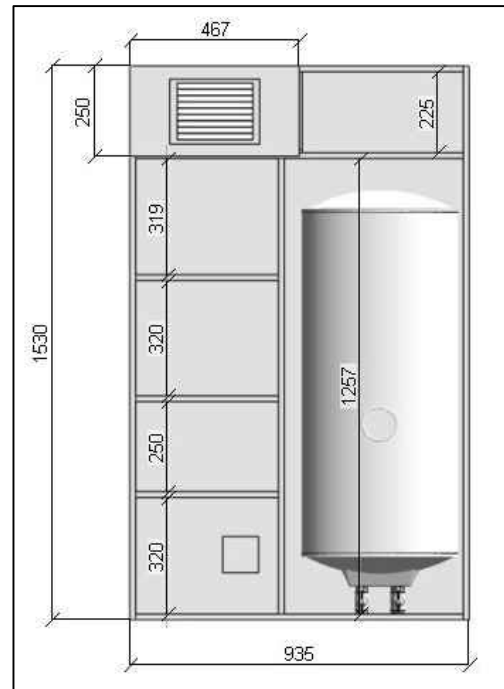
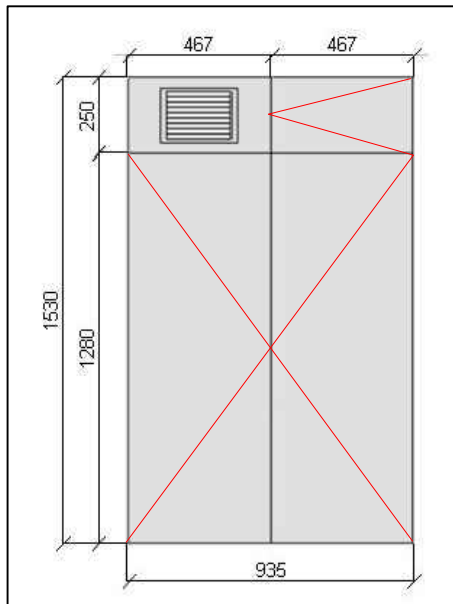
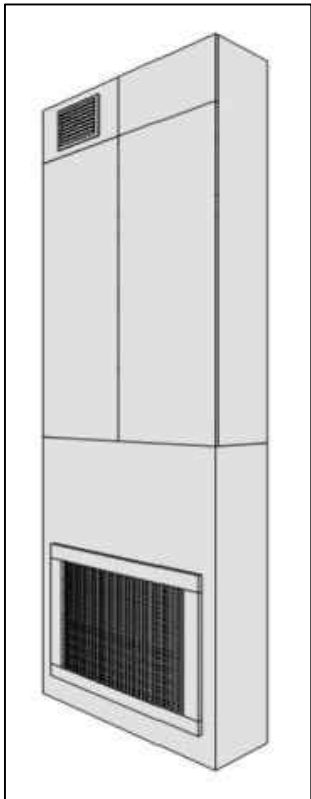
Примечания:

1. Материалы пересчитать при заказе с менеджером салона!!!
2. Материалы посчитаны БЕЗ ЗАПАСА!
3. Укладка плитки и ее рез, определяется при согласовании с мастером.

| № | Наименование | Площадь |
|---|--------------|---------|
| 1 | Санузел | 3,84 |

| № п. п | Условное обозначение | Наименование | Площадь м ² |
|--------------------------|---|---|------------------------|
| 1-2; 3-4; 4-5; 5-6; 6-7; |  | Керамическая плитка Village коричневый 34005 25x50, Арт. 90581798 | 6,84 |
| 1-2; 9-10; 11-12; |  | Керамическая плитка Lараget Savage x9999281824 25x50см 1.5 м ² цвет белый Арт. 90812891 | 13,02 |
| 1-2; |  | Керамическая плитка Lараget Savage x9999281825 25x50см 1.5 м ² цвет разноцветный Арт. 90812890 | 2,87 |

| Дизайн-проект | | | | | | |
|-------------------|--------|------|--------|-------|------|---------------------|
| Изм | Кол.уч | Лист | № док. | Подп. | Дата | г. Анапа Санузел |
| | | | | | | |
| | | | | | | Лист |
| | | | | | | Листов |
| | | | | | | П |
| | | | | | | 13 |
| | | | | | | 15 |
| Развертка санузла | | | | | | |



Корпус: ЛДСП 16 мм Белый + кромка 0,4 мм
 Фасад: ЛДСП 16 мм Белый + кромка 2 мм
 Петля прямая с доводчиком Boyard - 8 шт.
 Толкатель усиленный - 3 комп.
 БЕЗ ЗАДНЕЙ СТЕНКИ (ХДФ)

| | | | | | | Дизайн-проект | | | |
|-----|--------|------|--------|-------|------|--------------------------|--------|------|--------|
| Изм | Кол.уч | Лист | № док. | Подп. | Дата | г. Анапа Санузел | Стадия | Лист | Листов |
| | | | | | | | П | 14 | 15 |
| | | | | | | | | | |
| | | | | | | Спецификация к мебели | | | |

Спецификация по материалам

| № | Наименование | Код товара | Магазин |
|----|---|--------------------------|--------------|
| | Санузел | | |
| 01 | Керамическая плитка Laparet Savage x9999281824 25x50см 1.5 м ² цвет белый | Арт. 90812891 | Леруа Мерлен |
| 02 | Керамическая плитка Village коричневый 34005 25x50, | Арт. 90581798 | Леруа Мерлен |
| 03 | Керамическая плитка Laparet Savage x9999281825 25x50см 1.5 м ² цвет разноцветный | Арт. 90812890 | Леруа Мерлен |
| 04 | Керамогранит Velsaa Rudra RP-185565 60x60см 0.36 м ² цвет серый | Арт. 91110016 | Леруа Мерлен |
| 05 | Керамогранит Velsaa Rudra RP-185565 60x60см 0.36 м ² цвет серый | Арт. 90581798 | Леруа Мерлен |
| 06 | Тумба под раковину CaHma Лондон 29 224027 напольная 29см | Арт. 90585956 | Леруа Мерлен |
| 07 | Раковина на стиральную машину CaHma Юпитер 900129 900x500мм правосторонняя | Арт. 90405349 | Леруа Мерлен |
| 08 | Душевой уголок Cerutti spa 9284 квадрат 90x90см черный профиль эффект стекла прозрачный | Арт. 91006500 | Леруа Мерлен |
| 09 | Полотенцесушитель электрический Indigo Arc 500x500 мм 55 Вт лесенка цвет черный | Арт. 93705958 | Леруа Мерлен |
| 10 | Шкаф для ванной комнаты подвесной SanStar Велья 33.2см цвет Белый | Арт. 90240081 | Леруа Мерлен |
| 11 | Трап для душа Griale lux60 сухой затвор 55x600 мм нержавеющая сталь | Арт. 90689024 | Леруа Мерлен |
| 12 | Вентилятор осевой вытяжной Эра Standard 4 D100 мм 35 дБ 100 м ³ /ч цвет белый | Арт. 14356542 | Леруа Мерлен |
| 13 | Душевая система BOCH MANN ECO Black BM8825 3 режима цвет черный | Арт. 90401980 | Леруа Мерлен |
| 14 | Зеркало для ванной Cerutti spa 9598 с подсветкой 60x60см | Арт. 91168359 | Леруа Мерлен |
| 15 | Смеситель для раковины | на выбор | Леруа Мерлен |
| 16 | Полка для ванной комнаты Узловая Консулл 3 ярусная | Код товара: 180969312 | Озон |
| 17 | Держатель для туалетной бумаги CenturyStyle | Код товара: 842806441 | Озон |
| 18 | Ершик для унитаза ZERIX, 1 шт | Код товара: 695797059 | Озон |

Примечание:

-Перед закупом сделать контрольный замер;
-Все материалы взаимозаменяемы на аналогичный товар с такими же размерами и габаритами;

| | | | | | | Дизайн-проект | | |
|-----|--------|------|--------|-------|------|---------------|------|--------|
| | | | | | | г. Анапа | | |
| | | | | | | Санузел | | |
| Изм | Кол.уч | Лист | № док. | Подп. | Дата | Стадия | Лист | Листов |
| | | | | | | П | 15 | 15 |
| | | | | | | Материалы | | |
| | | | | | | | | |
| | | | | | | | | |
| | | | | | | | | |